

Westin

SIGNATURE OF QUALITY

AUTOMOTIVE PRODUCTS, INC.

INSTRUCTIONS-INSTRUCCIONES-CONSIGNES

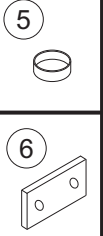
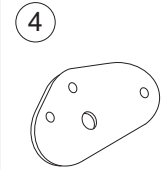
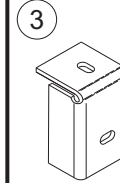
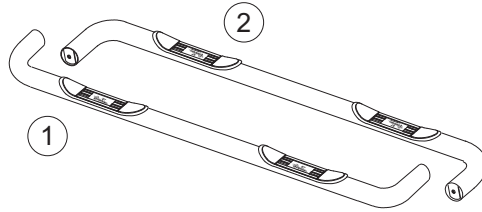
APPLICATION: 1990-95 NISSAN PATHFINDER 4 DOOR

APLICACIÓN: NISSAN PATHFINDER 4 PUERTAS, MOD. 1990-95

APPLICATION: NISSAN PATHFINDER 1990-95 4 PORTES

STEP BAR ASSEMBLIES
ENSAMBLES DE ESTRIBOS
MONTAGES DE MARCHE-PIEDS

25-0710
25-0715



ITEM	QTY	CONTENTS - CONTENIDO - CONTENU	TOOLS - HERRAMIENTA - OUTILS
1,2 3 4 5 6 7 8 9 10 11 12 13	2 2 2 2 2 4 4 4 8 4 2 2	STEP BAR, PASSENGER (1) AND DRIVER (2) FRONT BRACKET REAR MOUNT PLATE SPACER TUBE BACKING PLATE 1/2-13 X 1.75" HEX HEAD BOLT 1/2-13 X 1.50" HEX HEAD BOLT 1/2" FLAT WASHER 1/2" LOCK WASHER 1/2-13 HEX NUT 3/8" FLAT WASHER M10-1.25 REVERSIBLE LOCK NUT	3/4" SOCKET 3/4" WRENCH 17MM SOCKET RATCHET TORQUE WRENCH
1,2 3 4 5 6 7 8 9 10 11 12 13	2 2 2 2 2 4 4 4 8 4 2 2	ESTRIBOS, ACOMPAÑANTE (1) Y CONDUCTOR (2) SOPORTES DELANTERAS PLACA DE MONTAJE TRASERA TUBO SEPARADOR PLACAS POSTERIORES PERNOS CON CABEZA HEXAGONAL DE 1/2-13 X 1,75" PERNOS CON CABEZA HEXAGONAL DE 1/2-13 X 1,50" ARANDELAS PLANAS DE 1/2" ARANDELAS DE PRESIÓN DE 1/2" TUERCAS HEXAGONALES DE 1/2-13 ARANDELAS PLANAS DE 3/8" TUERCA REVERSIBLE A PRESIÓN M10-1,25	DADO DE 3/4" LLAVE DE TUERCAS DE 3/4" DADO DE 17MM MANERAL LLAVE DE TORQUE
1,2 3 4 5 6 7 8 9 10 11 12 13	2 2 2 2 2 4 4 4 8 4 2 4	MARCHE-PIEDS, PASSAGER (1) ET CONDUCTEUR (2) SUPPORTS AVANT PLAQUETTE DE MONTAGE ARRIÈRE TUBÉ D'ESPACEMENT PLAQUE DE FIXATION BOULON À TÊTE HEXAGONALE DE 1/2-13 X 1,75 PO BOULON À TÊTE HEXAGONALE DE 1/2-13 X 1,50 PO RONDELLE PLATE 1/2 PO RONDELLE À FREIN DE 1/2 PO ÉCROUS HEXAGONAUX 1/2-13 RONDELLE PLATE 1/2 PO ÉCROU FREINÉ RÉVERSIBLE M10-1,25	DOUILLE 3/4 PO CLÉ 3/4 PO DOUILLE 17MM CLIQUET CIÉ DE COUPLE

- STEP 1. Remove the contents from box and check for damage. Verify all parts are present. Read instructions completely before beginning.
- STEP 2. Attach rear mount plate to shackle using 1/2" fasteners. Attach backing plate inside shackle against outside surface using 1/2" fasteners as shown.
- STEP 3. Attach front bracket to body mount with a spacer tube as shown.
- STEP 4. Attach step bar to brackets using 1/2" fasteners as shown.
- STEP 5. Make sure step bar and brackets are properly aligned with vehicle and tighten fasteners. Recommended torque value is 64 FT.LBS. for 1/2" fasteners.
- STEP 6. Repeat for opposite side.

FINISH PROTECTION

Westin products have a high quality finish that must be cared for like any other exposed finish on the vehicle. Protect the finish with a non-abrasive automotive wax, (e.g. Pure Carnauba) on a regular basis. The use of any soap, polish or wax that contains an abrasive is detrimental, as the compounds scratch the finish and open it to corrosion.

WO:

75-0148 REVISION C 9/9/08

- PASO 1. Retire el contenido de la caja y verifique que ninguna pieza se haya dañado. Verifique que no falte ninguna pieza. Lea las instrucciones completamente antes de comenzar.
- PASO 2. Instale la placa de montaje trasera en el grillete con los sujetadores de 1/2". Coloque la placa posterior en el grillete contra la superficie externa con los sujetadores de 1/2" como se muestra.
- PASO 3. Instale el soporte delantero en la base de montaje con un tubo separador como se muestra.
- PASO 4. Coloque el estribo delantero sobre los soportes con los sujetadores de 1/2" como se muestra.
- PASO 5. Asegúrese de que el estribo y los soportes estén alineados correctamente y que los sujetadores estén apretados. Los valores de torque recomendados son 64 libras-pies para los sujetadores de 1/2".
- PASO 6. Repita el procedimiento para el lado opuesto.

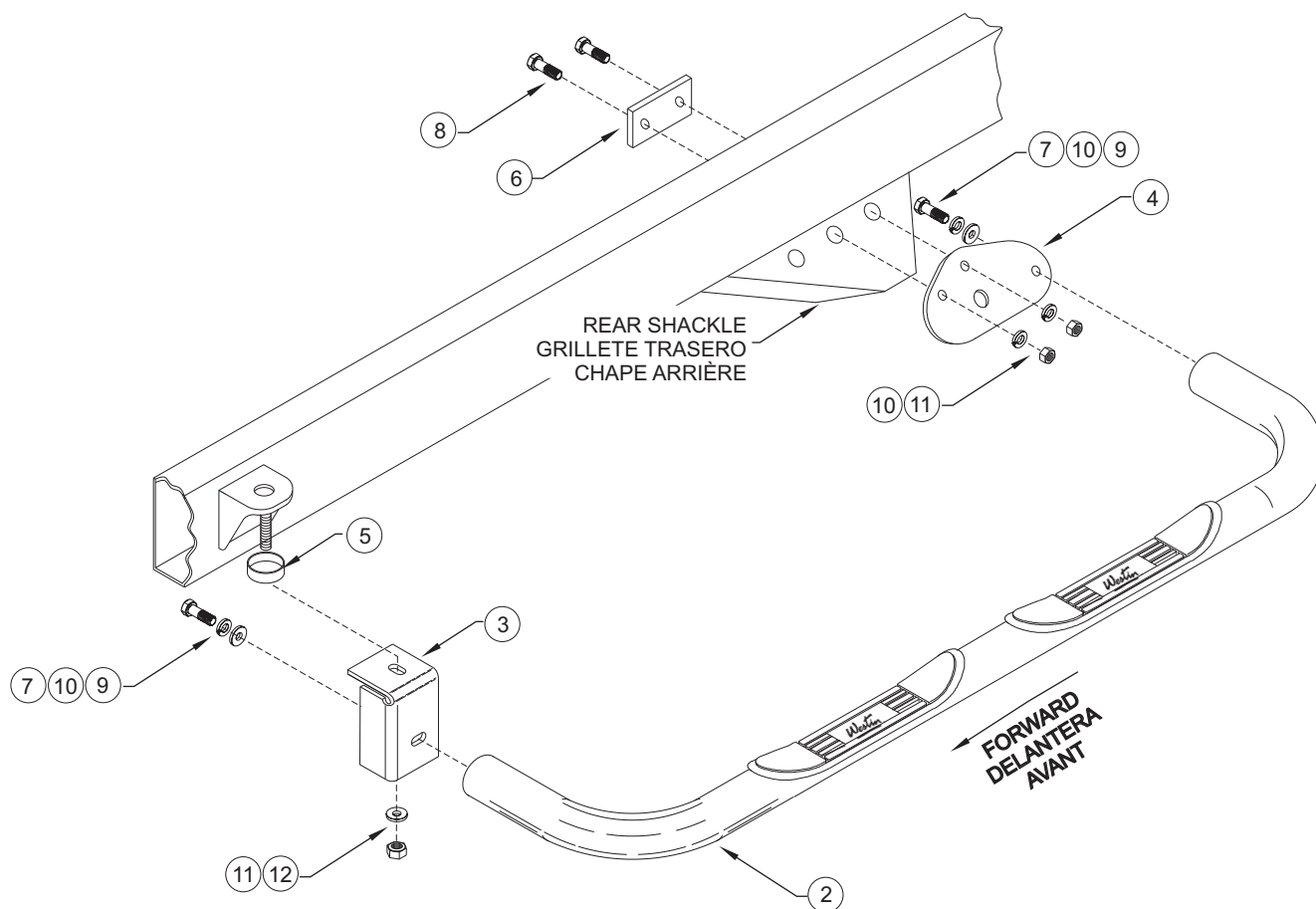
PROTECCIÓN DEL ACABADO

Los productos Westin tienen un acabado de alta calidad que requiere del mismo cuidado que cualquier otro acabado expuesto del vehículo. Proteja el acabado con una cera no abrasiva para automóviles (por ejemplo, Pure Carnauba) regularmente. El uso de cualquier jabón, pulidor o cera que contenga un abrasivo es nocivo, dado que los componentes rayan el acabado y lo exponen a la corrosión.

- ETAPE 1. Enlevez le contenu de la boîte et vérifiez pour tout dommage. Vérifiez que toutes les pièces y sont. Lisez complètement les instructions avant de commencer.
- ÉTAPE 2. Fixez la plaque de montage arrière à la chape à l'aide des attaches 1/2 po. Fixez la plaque de fixation dans la chape contre la surface extérieure à l'aide des attaches 1/2 po tel qu'illustré.
- ÉTAPE 3. Fixez le support avant au montage de la carrosserie à l'aide du tube d'espacement tel qu'illustré.
- ÉTAPE 4. Fixez le marche-pieds aux supports à l'aide des attaches 1/2 po tel qu'illustré.
- ÉTAPE 5. Assurez-vous que le marche-pied et les supports sont correctement alignés et ensuite serrez les attaches. Les valeurs de couple recommandées sont de 26 pieds livres pour les attaches de 3/8 po et 64 pieds livres pour les attaches de 1/2 po.
- ÉTAPE 6. Répétez ces actions pour l'autre côté.

PROTECTION DE LA FINISSON

Les produits Westin ont une finition de haute qualité qui requiert des soins, comme toute autre finition du véhicule exposée aux éléments. Protégez la finition à l'aide d'une cire non-abrasive (par exemple, Pure Carnauba) de façon régulière. L'usage de tout savon, pâte à polir ou cire contenant un abrasif est nuisible, puisque les composants strient la finition et la laissent vulnérable à la corrosion.



INSTALLATION VIEW OF DRIVER SIDE SHOWN, PASSENGER SIDE OPPOSITE
 VISTA DE LA INSTALACIÓN DEL LADO DEL CONDUCTOR OPUESTO AL LADO DEL ACOMPAÑANTE
 ILLUSTRE: COTE CONDUCTEUR, EN FACE: COTE PASSAGER