

Westin

SIGNATURE OF QUALITY

INSTRUCTIONS-INSTRUCCIONES-CONSIGNES

APPLICATION: 2003-05 KIA SORENTO 4DR

APLICACIÓN: KIA SORENTO 4PUERTA, MOD. 2003-05

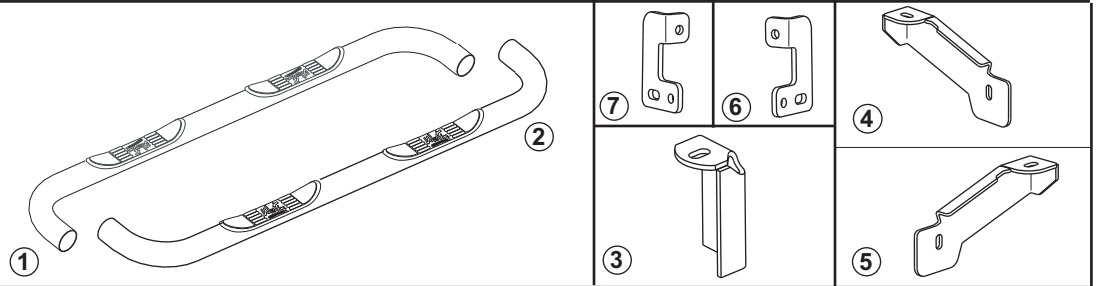
APPLICATION: KIA SORENTO 4 PORTES 2003-05

AUTOMOTIVE PRODUCTS, INC.

STEP BAR ASSEMBLIES
ENSAMBLES DE ESTRIBOS
ENSEMBLES DE MARCHE-PIEDS

25-2440

25-2445



ITEM	QTY	CONTENTS - CONTENIDO - CONTENU	TOOLS - HERRAMIENTAS - OUTILS
1,2 3 4,5 6,7 8 9 10 11 12 13 14 15	2 2 2 2 4 4 4 2 2 2 2 2 2	STEP BAR, PASSENGER (1) AND DRIVER (2) FRONT BRACKET REAR BRACKET, PASSENGER (4) AND DRIVER (5) SUPPORT BRACE, PASSENGER (6) AND DRIVER (7) 1/2-13 X 1.75" HEX HEAD BOLT 1/2" FLAT WASHER 1/2" LOCK WASHER 1/4-20 X 1.50" HEX HEAD BOLT 1/4" FLAT WASHER 1/4" LOCK WASHER M6-1.00 X 20MM HEX HEAD BOLT M6 FLAT WASHER	3/4" SOCKET 9/16" SOCKET 7/16" WRENCH 7/16" SOCKET 22MM DEEP SOCKET 14MM SOCKET 10MM SOCKET 10MM WRENCH RATCHET TORQUE WRENCH
1,2 3 4,5 6,7 8 9 10 11 12 13 14 15	2 2 2 2 4 4 2 2 2 2 2	ESTRIBOS, ACOMPAÑANTE (1) Y CONDUCTOR (2) SOPORTE DELANTERAS SOPORTE TRASERAS, ACOMPAÑANTE (4) Y CONDUCTOR (5) PIEZA DE SUJECIÓN DEL SOPORTE, ACOMPAÑANTE (6) Y CONDUCTOR (7) PERNOS CON CABEZA HEXAGONAL DE 1/2 -13 x 1,75" ARANDELAS PLANAS DE 1/2" ARANDELAS DE PRESIÓN DE 1/2" PERNOS CON CABEZA HEXAGONAL DE 1/4-20 x 1,50" ARANDELAS PLANAS DE 1/4" ARANDELAS DE PRESIÓN DE 1/4" PERNOS CON CABEZA HEXAGONAL M6-1,00 x 20MM ARANDELAS PLANAS M6	DADO DE 3/4" DADO DE 9/16" LLAVE DE TUERCAS DE 7/16" DADO DE 7/16" DADO DE ALCANCE PROFUNDO DE 22MM DADO DE 14 MM DADO DE 10MM LLAVE DE TUERCAS DE 10MM MANERAL LLAVE DE TORQUE
1,2 3 4,5 6,7 8 9 10 11 12 13 14 15	2 2 2 2 4 4 2 2 2 2 2	MARCHE-PIEDS, PASSAGER (1) ET CONDUCTEUR (2) SUPPORTS AVANT SUPPORTS ARRIERE, PASSAGER (4) ET CONDUCTEUR (5) RENFORTS POUR SUPPORTS, PASSAGER (6) ET CONDUCTEUR (7) BOULON A TETE PLATE 1/2-13 X 1,75 PO RONDELLES PLATES 1/2 PO RONDELLES A FREIN 1/2 PO BOULON A TETE PLATE 1/2-13 X 1,75 PO RONDELLES PLATES 1/2 PO RONDELLES A FREIN 1/2 PO BOULON A TETE HEXAGONALE M6-1,00 x 20MM RONDELLE PLATE M6	DOUILLE 3/4 PO DOUILLE 9/16 PO CLE 7/16 PO DOUILLE 7/16 PO DOUILLE PROFONDE 22MM DOUILLE DE 14MM DOUILLE DE 10MM CLE DE 10MM CLIQUET CLE DE COUPLE

- STEP 1. Remove contents from box and check for damage. Verify all parts are present. Read instructions completely before beginning.
- STEP 2. Remove existing 10mm jam nut and nut on the front body mount stud. Place bracket over the stud and body mount washer. Attach bracket as shown. **SEE FIGURE 1.** **NOTE:** Body mount needs to be compressed in order to attach front mount.
- STEP 3. Repeat Step 2 to install the rear passenger side bracket. **SEE FIGURE 1.**
- STEP 4. Remove the front existing bolt from the driver side pinch rail. **NOTE:** Models with cladding, bolt is under cladding, must remove 1 extra bolt to lift cladding and expose bolt.

WO:

75-0512 REVISION B 10/19/07

- STEP 5. Attach passenger side support strap to the vehicle's pinch rail as shown. **SEE FIGURE 2.** Hand tighten only.
- STEP 6. Bolt each end of the step bar as shown. Hand tighten only. **SEE FIGURE 2.**
- STEP 7. Bolt support strap to step bar as shown. **SEE FIGURES 1, 2.**
- STEP 8. Make sure step bar and brackets are properly aligned with vehicle and tighten fasteners. Recommended torque value is 64 Ft. Lbs. for 1/2" fasteners, 32 Ft. Lbs. for existing 10mm nuts, 7 Ft. Lbs. for 1/4" fasteners and 6mm fasteners.
- STEP 9. Repeat Steps 2 through 9 for the driver side step bar. The driver side step bar and brackets are opposite to the passenger side. **SEE FIGURES 1, 2.**

FINISH PROTECTION

Westin products have a high quality finish that must be cared for like any other exposed finish on the vehicle. Protect the finish with a non-abrasive automotive wax, (e.g. Pure Carnauba) on a regular basis. The use of any soap, polish or wax that contains an abrasive is detrimental, as the compounds scratch the finish

-
- PASO 1. Retire el contenido de la caja y verifique que ninguna pieza se haya dañado. Verifique que no falte ninguna pieza. Lea las instrucciones completamente antes de comenzar.
- PASO 2. Retire las contratueras y tuercas de 10 mm existentes en los pernos delanteros de la carrocería. Coloque la pieza de sujeción sobre los pernos y arandelas de la base de montaje de la carrocería. Instale las piezas de sujeción como se muestra. **VEA LA FIGURA 1. NOTA:** La base de montaje debe ser comprimida para instalar el montaje delantero.
- PASO 3. Repita el paso 2 para instalar la pieza de sujeción trasera del lado del acompañante. **VEA LA FIGURA 1.**
- PASO 4. Retire los pernos delanteros existentes del soporte de contracción del lado del conductor. **NOTA:** EN LOS MODELOS CON CHAPEADO LOS PERNOS ESTÁN DEBAJO DEL MISMO. EN ESE CASO, SE DEBE RETIRAR 1 PERNO EXTRA PARA LEVANTAR EL CHAPEADO Y EXPONER LOS PERNOS.
- PASO 5. Coloque la abrazadera del soporte del lado del acompañante en el soporte de contracción del vehículo como se muestra **VEA LA FIGURA 2.** Apriete con la mano solaments.
- PASO 6. Una con pernos cada extremo del estribo como se muestra. Apriete con la mano solaments. **VEA LA FIGURA 2.**
- PASO 7. Una con pernos la abrazadera del soporte al estribo como se muestra. **VEA LAS FIGURAS 1 Y 2.**
- PASO 8. Asegúrese de que el estribo y los soportes estén alineados correctamente y que los sujetadores estén apretados. Los valores de torque recomendados son 64 libras-pies para los sujetadores de 1/2", 32 libras-pies para las contratueras tuercas de 10 mm existentes, 7 libras-pies para los sujetadores de 1/4" y los sujetadores de 6mm.
- PASO 9. Repita los pasos 2 al 9 para el estribo del lado del conductor. El estribo y las piezas de sujeción del lado del conductor están enfrente del lado del acompañante. **VEA LAS FIGURAS 1 Y 2.**

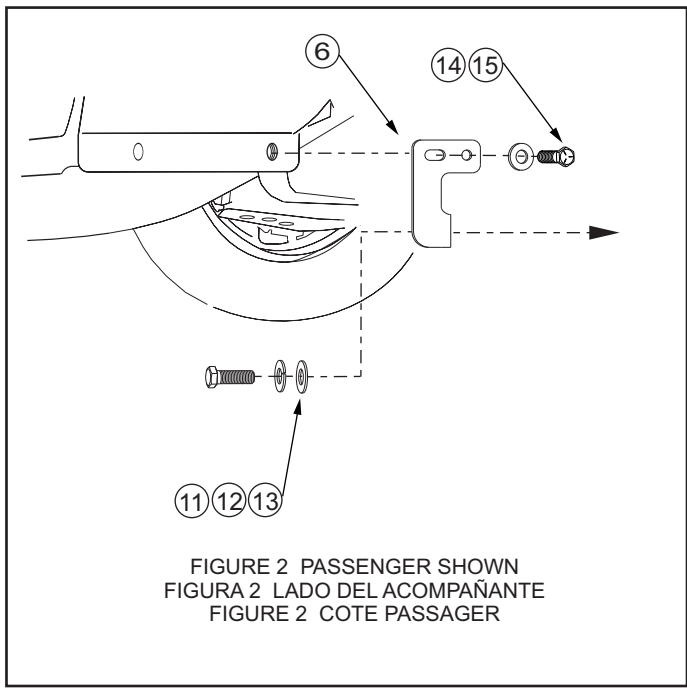
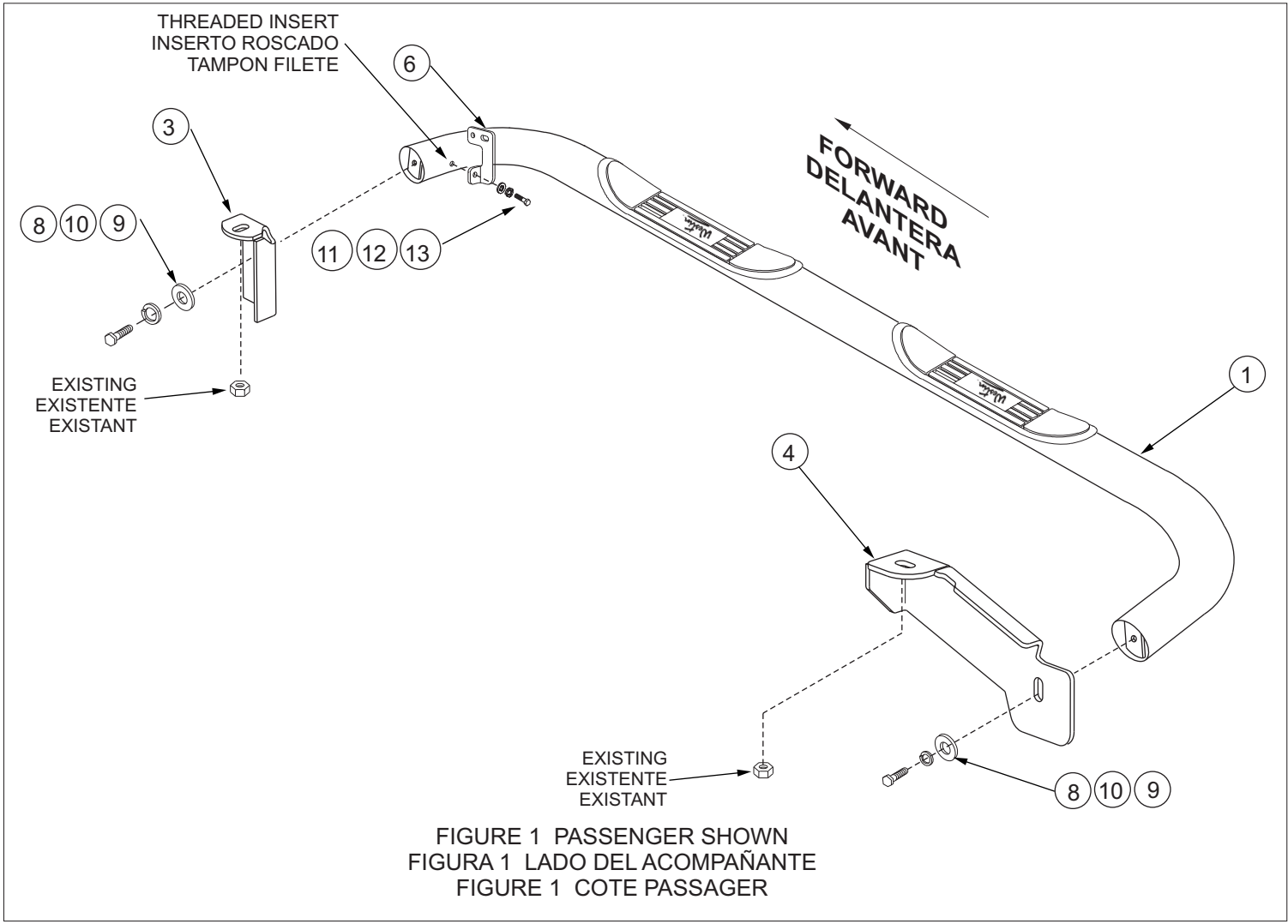
PROTECCIÓN DEL ACABADO

Los productos Westin tienen un acabado de alta calidad que requiere del mismo cuidado que cualquier otro acabado expuesto del vehículo. Proteja el acabado con una cera no abrasiva para automóviles (por ejemplo, Pure Carnauba) regularmente. El uso de cualquier jabón, pulidor o cera que contenga un abrasivo es nocivo, dado que los componentes rayan el acabado y lo exponen a la corrosión.

-
- ETAPE 1. Enlevez le contenu de la boîte et vérifiez pour tout dommage. Vérifiez que toutes les pièces y sont. Lisez complètement les instructions avant de commencer.
- ETAPE 2. Retirez l'écrou et le contre-écrou 10mm existant du goujon de montage de carrosserie avant. Placez le support sur le goujon et la rondelle de montage de carrosserie. Montez le support tel qu'illustré. **VOIR FIGURE 1. NOTA :** Le montage de carrosserie doit être comprimé afin de fixer le montage avant.
- ETAPE 3. Répéter l'étape 2 pour monter le support arrière, côté passager. **VOIR FIGURE 1.**
- ETAPE 4. Retirez le boulon avant existant du rail du côté conducteur. **NOTA :** LES MODELES AVEC REVETEMENT : LES BOULONS SONT SOUS LE REVETEMENT. VOUS DEVEZ RETIRER 1 BOULON SUPPLEMENTAIRE POUR SOULEVER LE REVETEMENT ET EXPOSER LE BOULON.
- ETAPE 5. Fixez la sangle de support, côté passager, au rail du véhicule tel qu'illustré. **VOIR FIGURE 2.** (SERREZ A MAIN SEULEMENT).
- ETAPE 6. Boulonnez chaque bout du marche-pieds tel qu'illustré (SERREZ A MAIN SEULEMENT). **VOIR FIGURE 2.**
- ETAPE 7. Boulonnez la sangle de support au marche-pieds tel qu'illustré. **VOIR FIGURES 1 ET 2.**
- ETAPE 8. Assurez-vous que le marchepied et les supports sont correctement alignés et ensuite serrez les attaches. Les valeurs de couple recommandées sont de 64 pieds livres pour les attaches 1/2 po, 32 pieds-livres pour le contre-écrou 10mm existant, et 7 pieds livres pour les attaches 1/4 po et les attaches 6mm.
- ETAPE 9. Répétez les étapes 2 à 9 pour le marche-pieds, côté conducteur. Le marche-pieds et les supports côté conducteur font l'opposé du côté passager. **VOIR FIGURES 1 ET 2.**

PROTECTION DE LA FINITION

Les produits Westin ont une finition de haute qualité qui requiert des soins, comme toute autre finition du véhicule exposée aux éléments. Protégez la finition à l'aide d'une cire non-abrasive (par exemple, Pure Carnauba) de façon régulière. L'usage de tout savon, pâte à polir ou cire contenant un abrasif est nuisible, puisque les composants strient la finition et la laissent vulnérable à la corrosion.



Westin Automotive Products, Inc.
5200 N. Irwindale Ave. Suite 220
Irwindale, Ca. 91706

Thank You for choosing Westin products
For additional installation assistance please call
Customer service (800) 793- 7846 or (507) 375-3559