



INSTRUCTIONS
INSTRUCCIONES
INSTRUCTIONS

APPLICATION: 2000-2007 CHEVROLET TAHOE, SUBURBAN, AVALANCHE / 2000-2007 GMC YUKON, YUKON XL
 APLICACION: 2000-2007 CHEVROLET TAHOE, SUBURBANO, la AVALANCHA/2000-2007 GMC YUKON, YUKON XL
 APPLICATION : 2000-2007 CHEVROLET TAHOE, DE BANLIEUE, L'AVANANCHE/2000-2007 GMC YUKON, YUKON XL

STEP BAR KIT: 21-3000, 21-3005, 21-2990, 21-2995
 DE UN PASO la BARRA JUEGO: 21-3000, 21-3005, 21-2990, 21-2995
 MARCHER LA TROUSSE DE BARRE
 21-3000, 21-3005, 21-2990, 21-2995

ITEM	QUANTITY	CONTENTS-CONTENIDO-CONTENU	TOOLS-HERRAMIENTAS-OUTILS
1,2	2	STEP BAR (1) DRIVER & (2) PASSENGER SIDE	18MM SOCKET
3,4	2	FRONT MOUNTING BRACKET (3) DRIVER & (4) PASSENGER	12MM SOCKET
5,6	2	REAR MOUNTING BRACKET (5) DRIVER & (6) PASSENGER	RATCHET
7	2	CENTER SUPPORT BRACKET (SUBURBAN, AVALANCHE, YUKON XL ONLY)	
8	2	FRONT SUPPORT BRACKET (TAHOE, YUKON ONLY)	
9	2	BOLT PLATES (TAHOE, YUKON ONLY)	
10	2	M8 FLAT WASHERS	
11	2	M8 LOCK WASHERS	
12	2	M8 X 25MM HEX HEAD BOLTS	
13	4	M8 HEX NUTS (TAHOE/YUKON ONLY)	
14	4	1/2" FLAT WASHERS	
15	4	1/2" LOCK WASHERS	
16	4	1/2" X 2" HEX HEAD BOLTS	
1,2	2	DE UN PASO la BARRA (1) CONDUCTOR & (2) el LADO de PASAJERO	ENCHUFE de 18 MM
3,4	2	FRENTE que MONTA CORCHETE (3) CONDUCTOR & (4) el LADO de PASAJERO	ENCHUFE de 12 MM
5,6	2	TRASERO, MONTANDO CORCHETE (5) CONDUCTOR & (6) el LADO de PASAJERO	TRINQUETE
7	2	EI CORCHETE CENTRAL del APOYO (SUBURBANO, la AVALANCHA, YUKON XL SOLO)	
8	2	EI CORCHETE DELANTERO del APOYO (TAHOE, YUKON SOLO)	
9	2	EI CERROJO CHAPA (TAHOE, YUKON SOLO)	
10	2	ARANDELAS PLANAS M8	
11	2	ARANDELAS de CERRADURA M8	
12	2	CABEZA del MAL DE OJO CIERRA M8 X 25 MM	
13	4	TUERCAS de MAL DE OJO M8	
14	4	ARANDELAS PLANAS 1/2"	
15	4	ARANDELAS de CERRADURA 1/2"	
16	4	CABEZA del MAL DE OJO CIERRA 1/2" X 2"	
1,2	2	MARCHER LA BARRE (1) LE CONDUCTEUR & (2) LE COTE DE PASSAGER	18 MM LA DOUILLE
3,4	2	LE DEVANT MONTE LE CROCHET (3) LE CONDUCTEUR & (4) LE COTE DE PASSAGER	12 MM LA DOUILLE
5,6	2	L'ARRIERE, MONTANT LE CROCHET (5) LE CONDUCTEUR & (6) LE COTE DE PASSAGER	ENCLIQUETAGE A DENTS
7	2	CENTRER LE CROCHET DE SOUTIEN (DE BANLIEUE, L'AVANANCHE, YUKON XL SEULEMENT)	
8	2	LE CROCHET DE SOUTIEN DE DEVANT (TAHOE, YUKON SEULEMENT)	
9	2	LE BOULON PLAQUE (TAHOE, YUKON SEULEMENT)	
10	2	M8 RONDELLES PLATES	
11	2	M8 RONDELLES FREIN	
12	2	M8 X 25 MM LA TETE DE SORT VERROUILLE	
13	4	M8 NOIX DE SORT	
14	4	1/2" RONDELLES PLATES	
15	4	1/2" RONDELLES FREIN	
16	4	1/2" X 2" TETE DE SORT VERROUILLE	

1. Verify that all parts listed above are present. Read all instructions carefully before attempting installation.
2. Locate the front driver side body/frame mount. Remove the body mount bushing bolt. (FIGURE 1)
3. Attach the front mounting bracket to the body mount bushing using the existing body mount bolt. Do not fully tighten at this time.
4. Repeat for the rear body mount.
5. Attach the side bar to the mounts using the supplied 1/2" hardware. Do not fully tighten at this time.
6. For Suburban, Yukon XL, and Avalanche; attach the center support bracket using the factory center body mount bolt and M8 hardware supplied. Do not fully tighten at this time. (FIGURE 2)
7. For Tahoe, and Yukon; insert the bolt plate into the frame rail slot located near the front body mount. Secure the front support bracket to the bolt plate and front mount using the supplied M8 hex nuts and remaining hardware. Do not fully tighten at this time. (FIGURE 3)
8. Align all components then fully tighten all hardware.

FINISH PROTECTION

Westin products have a high quality finish that must be cared for like any other exposed finish on the vehicle. Protect the finish with a non-abrasive automotive wax, (e.g. Pure Carnauba) on a regular basis. The use of any soap, polish, or wax that contains an abrasive is detrimental. As the compounds scratch the finish and open it to corrosion.



Westin Automotive Products, Inc.
 5200 N. Irwindale Ave. Suite 220
 Irwindale, Ca. 91706

Thank You for choosing Westin products
 For additional installation assistance please call
 Customer service (800) 793-7846 or (507) 375-3559



INSTRUCTIONS
INSTRUCCIONES
INSTRUCTIONS

APPLICATION: 2000-2007 CHEVROLET TAHOE, SUBURBAN, AVALANCHE / 2000-2007 GMC YUKON, YUKON XL
APLICACION: 2000-2007 CHEVROLET TAHOE, SUBURBANO, la AVALANCHA/2000-2007 GMC YUKON, YUKON XL
APPLICATION : 2000-2007 CHEVROLET TAHOE, DE BANLIEUE, L'AVLANCHE/2000-2007 GMC YUKON, YUKON XL

STEP BAR KIT: 21-3000, 21-3005, 21-2990, 21-2995
DE UN PASO la BARRA JUEGO: 21-3000, 21-3005, 21-2990, 21-2995
MARCHER LA TROUSSE DE BARRE
21-3000, 21-3005, 21-2990, 21-2995

1. Verifique que todas partes listaron encima de son presente. Lea todas instrucciones con cuidado antes de procurar la instalación.
2. Sitúe el monte delantero de cuerpo/marco de lado de conductor. Quite el cerrojo de buje de monte de cuerpo. (FIGURA 1)
3. Conecte la frente que monta corchete al buje del monte del cuerpo que utiliza el cerrojo existente del monte del cuerpo. No apriete completamente en este momento.
4. Repita para el monte trasero del cuerpo.
5. Conecte la barra del lado a los montes que utilizan el suministró 1/2" ferreteria. No apriete completamente en este momento.
6. Para Suburbano. Yukon XL, y la Avalancha; conecte el corchete central de apoyo que utiliza la fábrica cerrojo central de monte de cuerpo y ferreteria M8 suministrados. No apriete completamente en este momento. (FIGURA 2)
7. Para Tahoe, y para Yukon; inserta el plato de cerrojo en la ranura de baranda de marco situó cerca del monte delantero del cuerpo. Asegure el corchete delantero de apoyo al plato del cerrojo y el monte delantero que utilizan las tuercas suministradas del mal de ojo M8 y ferreteria restante. No apriete completamente en este momento. (FIGURA 3)
8. Alinee todos componentes entonces aprietan completamente todo ferreteria.

TERMINE la PROTECCION

Los productos de Westin tienen un fin de alta calidad que debe ser cuidado de que quiere cualquier otro fin expuesto en el vehículo. Proteja el fin con una cera automotora poco abrasiva, (Por ejemplo Puro Carnauba) con regularidad. El uso de cualquier jabón, de la cera, o de la cera que contiene un abrasivo es perjudicial. Cuando los recintos rasguñan el fin y lo abren a la corrosión.

1. Sortez le produit de son emballage et vérifiez qu'il n'est pas endommagé. Vérifiez qu'il ne manque aucune pièce. Avant de commencer le montage, lisez attentivement toutes les instructions en veillant à les comprendre correctement.
2. Repérez la fixation de carrosserie/cadre. Retirez le boulon de la douille de fixation de carrosserie. (FIGURE 1)
3. À l'aide du boulon de fixation de carrosserie, fixez le support de montage avant à la douille de fixation de carrosserie. Ne serrez pas pour le moment.
4. Répétez cette étape pour la fixation de carrosserie arrière.
5. À l'aide des attaches de 1/2 po (1,2 cm) fournies, assemblez la barre latérale aux fixations. Ne serrez pas pour le moment.
6. Pour les modèles Suburban, Yukon XL et Avalanche, fixez le support de montage central à l'aide de la douille de fixation de carrosserie centrale standard et des attaches M8 fournies. Ne serrez pas pour le moment. (FIGURE 2)
7. Pour les modèles Tahoe et Yukon, insérez la plaque pour boulon dans la fente du cadre de châssis située près de la fixation de carrosserie avant. À l'aide des écrous hexagonaux M8 et des attaches restantes fournies, fixez le support de montage avant à la plaque pour boulon ainsi qu'à la fixation avant. Ne serrez pas pour le moment. (FIGURE 3)
8. Alinez tous les composants, puis serrez toutes les attaches.

PROTECTION DES FINITIONS

Les produits Westin bénéficient de finitions de qualité supérieure qui demandent autant d'entretien que les autres finitions du véhicule. Nous vous recommandons donc de les protéger en appliquant régulièrement une cire adaptée et non-abrasive (de type Pure Carnauba). N'utilisez pas de savon, de produits de polissage ou de cirage abrasifs car ils égratigneraient les finitions et cela entraînerait de la corrosion.

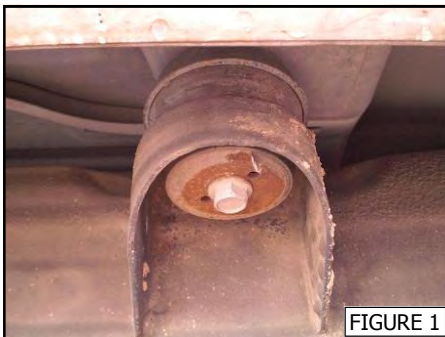


FIGURE 1



FIGURE 2



FIGURE 3



Westin Automotive Products, Inc.
5200 N. Irwindale Ave. Suite 220
Irwindale, Ca. 91706

9/4/09

Thank You for choosing Westin products
For additional installation assistance please call
Customer service (800) 793-7846 or (507) 375-3559
75-0945