



INSTRUCTIONS-INSTRUCCTIONS-CONSIGNES

4" OVAL PLATINUM STEP BARS

2007 JEEP WRANGLER 4-DOOR

P/N: 21-3290 /21-3295

ITEM	QUANTITY	CONTENTS	TOOLS
1	2	SIDE BAR (DRIVER & PASSENGER SIDE)	10MM SOCKET + RATCHET
2	6	MOUNTING BRACKETS	8MM SOCKET + RATCHET
3	4	10 MM X35 MM HEX HEAD BOLTS	4MM HEX KEY (PROVIDED)
4	4	10 MM NUT PLATES	
5	4	10 MM LOCK WASHERS	
6	4	10 MM FENDER WASHERS	
7	2	8 MM X 35 MM HEX HEAD BOLTS	
8	12	8 MM X 25 MM HEX HEAD BOLTS	
9	14	8 MM LOCK WASHERS	
10	12	8 MM FLAT WASHERS	
11	2	8 MM BIG FENDER WASHERS	
12	12	6 MM X 25 MM BUTTON HEAD HEX SOCKET SCREWS	
13	12	6 MM NYLON INSERT LOCK NUTS	
14	24	6 MM FENDER WASHERS	
15	1	4 MM HEX KEY	

ARTICULO	CANTIDAD	CONTENIDO	HERRAMIENTAS
1	2	TOME PARTIDO la BARRA (CONDUCTOR & el LADO de PASAJERO)	ENCHUFE de 10 MM + se INCREMENTA
2	6	CORCHETES CRECIENTES	ENCHUFE de 8 MM + se INCREMENTA
3	4	CABEZA del MAL DE OJO CIERRA 10 MM X 35 MM	LLAVE del MAL DE OJO de 4 MM (PROPORCIONO)
4	4	TUERCA CHAPA 10 MM	
5	4	CIERRAN ARANDELAS 10 MM	
6	4	ARANDELAS de GUARDABARROS de 10 MM	
7	2	CABEZA del MAL DE OJO CIERRA 8 MM X 35 MM	
8	12	CABEZA del MAL DE OJO CIERRA 8 MM X 25 MM	
9	14	CIERRAN ARANDELAS 8 MM	
10	12	ARANDELAS PLANAS 8 MM	
11	2	ARANDELAS GRANDES de GUARDABARROS 8 MM	
12	12	MAL DE OJO de CABEZA de BOTON ENCHUFE ENROSCA 6 MM X que 25 MM	
13	12	CERRADURA de ADICION de NILON TUERCAS 6 MM	
14	24	ARANDELAS de GUARDABARROS de 6 MM	
15	1	LLAVE de MAL DE OJO de 4 MM	

ARTICLE	QUANTITE	CONTENU	OUTILS
1	2	LA BARRE LATERALE (LE CONDUCTEUR & LE COTE DE PASSAGER)	10 MM LA DOUILLE + AUGMENTE
2	6	MONTER MET ENTRE PARENTHESES	8 MM LA DOUILLE + AUGMENTE
3	4	10 MM X35MM TETE DE SORT VERROUILLE	4 MM LA CLEF DE SORT (A FOURNI)
4	4	10 MM LA NOIX PLAQUE	
5	4	10 MM VERROUILLER DES RONDELLES	
6	4	10 MM LES RONDELLES DE PARE-CHOCS	
7	2	8 MM X 35 MM LA TETE DE SORT VERROUILLE	
8	12	8 MM X 25 MM LA TETE DE SORT VERROUILLE	
9	14	8 MM VERROUILLER DES RONDELLES	
10	12	8 MM LES RONDELLES PLATES	
11	2	8 MM LES GRANDES RONDELLES DE PARE-CHOCS	
12	12	6 MM X 25 MM LE BOUTON TETE SORT DOUILLE VISSE	
13	12	6 MM LES NOIX EN NYLON DE SERRURE D'INSERTION	
14	24	6MM FENDER WASHERS	
15	1	4 MM LA CLEF DE SORT	



Westin Automotive Products, Inc.
5200 N. Irwindale Ave. Suite 220
Irwindale, Ca. 91706

Thank You for choosing Westin products
For additional installation assistance please call
Customer service (800) 793-7846 or (507) 375-3559



INSTRUCTIONS-INSTRUCCTIONS-CONSIGNES

4" OVAL PLATINUM STEP BARS

2007 JEEP WRANGLER 4-DOOR

P/N: 21-3290 /21-3295

1. Insert one 10MM nut plate into the front driver side frame slot with the nut facing up. (Figure 1)
2. Under the front driver side portion of the rocker panel are two factory running board hole locations. Attach one mounting bracket to the previously installed nut plate by using the supplied 10MM hex head bolt, lock washer, and flat washer. Then secure the mounting bracket to the rocker panel by using the supplied 6MM button head screws, lock washers, fender washers, and lock nuts. Holes for the side bar face the rear tire. (Figure 2 + 3)
3. Repeat steps 1-2 for driver center bracket except that the holes for the side bar face the front tire.
4. Installation of driver rear brackets are the same as the front brackets except the 8MM X 25MM bolts are used along with the 8MM fender washers.
5. Install the driver side bar to the mounting brackets by using the supplied 8MM X 35MM hex head bolts lock washers, and flat washers. (Figure 4)
6. Tighten all hardware at this time.
7. Repeat steps 1-6 For passenger side install.
(it is recommended to recheck and tighten hardware occasionally)

CARE INSTRUCTIONS

- REGULAR WAXING IS RECOMMENDED. DO NOT USE ANY TYPE OF POLISH OR WAX THAT MAY CONTAIN ABRASIVES
 - STAINLESS STEEL PRODUCTS CAN BE CLEANED WITH MILD SOAP AND WATER. STAINLESS STEEL POLISH SHOULD BE USED TO POLISH SMALL SCRATCHES.
 - GLOSS BLACK FINISHES SHOULD BE CLEANED WITH MILD SOAP AND WATER
1. Inserta un plato de tuerca de 10 MM en la ranura delantera de marco de lado de conductor con la tuerca frente a arriba. (Figura 1)
 2. Bajo la porción delantera del lado de conductor del panel de balancín son dos ubicaciones de hoyo de estribo de fábrica. Conecte un corchete creciente al plato anteriormente instalado de la tuerca utilizando el suministró 10 cerrojo de cabeza de mal de ojo de MM, arandela de cerradura, y arandela plana. Entonces asegure el corchete creciente al panel del balancín utilizando el suministró tornillos de cabeza de botón 6 MM, arandelas de cerradura, arandelas de guardabarros, y tuercas de cerradura. Los hoyos para la cara de la barra del lado el neumático trasero. (Figura 2 + 3)
 3. Repita los pasos 1-2 para el conductor corchete central sino que los hoyos para la cara de la barra del lado el neumático delantero.
 4. La instalación de conductor corchetes que traseros son iguales que los corchetes de frente menos los 8 MM X 25 MM cerrojos de son utilizados junto con las arandelas de guardabarros de 8 MM.
 5. Instale la barra del lado de conductor a los corchetes crecientes utilizando el suministró 8 MM X 35 MM cerrojos de cabeza de mal de ojo de cierran arandelas, y arandelas planas. (Figura 4)
 6. Apriete todo ferreteria en este momento.
 7. Repita los pasos 1-6 Para el lado de pasajero instalan.
(Es recomendado para reexaminar y apretar ferreteria ocasionalmente)

CUIDE las INSTRUCCIONES

- REGULAR DANDO CERA ES RECOMENDADO. No UTILICE NINGUN TIPO DE polaco ni la CERA QUE mayo CONTIENE ABRASIVO
 - Los PRODUCTOS del ACERO INOXIDABLE PUEDEN SER LIMPIADOS CON JABON Y AGUA TEMPLADOS. EI ACERO INOXIDABLE polaco DEBE SER UTILIZADO A PEQUEÑOS RASGUÑOS polacos.
 - LUSTRE los FINES NEGROS DEBEN SER LIMPIADOS CON JABON Y AGUA TEMPLADOS.
1. Insérez une plaque pour écrou de 10 mm dans la fente de cadre avant du côté conducteur. L'écrou doit être orienté vers le haut. (Figure 1)
 2. Sous la partie avant du côté conducteur du bas de caisse se trouvent deux emplacements pour marchepied standard. À l'aide d'une rondelle plate, d'une rondelle frein et d'un boulon à tête hexagonale de 10 mm fournis, fixez un support de montage à la plaque pour écrou précédemment installée. Ensuite, à l'aide des écrous freins, des rondelles plates larges, des rondelles freins et des vis à tête ronde de 6 mm, fixez le support de montage au bas de caisse. Les ouvertures situées pour la barre latérale doivent être face au pneu arrière. (Figure 2 et 3)
 3. Répétez les étapes 1 et 2 pour le support central du côté conducteur, mais les ouvertures destinées à la barre latérale doivent être face au pneu avant.
 4. L'installation des supports arrière du côté conducteur est identique à celle des supports avant, excepté que vous devez utiliser des boulons de 25 mm x 8 mm ainsi que des rondelles plates larges de 8 mm.
 5. À l'aide des rondelles plates, des rondelles freins et des boulons à tête hexagonale de 35 mm x 8 mm fournis, fixez la barre du côté conducteur aux supports de montage. (Figure 4)
 6. Serrez toutes les attaches.
 7. Répétez les étapes 1 à 6 pour l'installation du côté passager.
(Nous vous recommandons de vérifier et de resserrer régulièrement les attaches.)

ENTRETIEN ET INSTRUCTIONS

- CIREZ RÉGULIÈREMENT. N'UTILISEZ PAS DE PRODUITS DE POLISSAGE OU DE CIRAGE ABRASIFS
- NETTOYEZ LES PRODUITS EN ACIER INOXYDABLE AVEC DU SAVON DOUX ET DE L'EAU. UTILISEZ DES PRODUITS DE POLISSAGE POUR ACIER INOXYDABLE AFIN DE POLIR LES PETITES ÉRAFLURES
- NETTOYEZ LES FINITIONS NOIRES VERNIES AVEC DU SAVON DOUX ET DE L'EAU.



Westin Automotive Products, Inc.
5200 N. Irwindale Ave. Suite 220
Irwindale, Ca. 91706

Thank You for choosing Westin products
For additional installation assistance please call
Customer service (800) 793-7846 or (507) 375-3559



INSTRUCTIONS-INSTRUCCTIONS-CONSIGNES
4" OVAL PLATINUM STEP BARS
2007 JEEP WRANGLER 4-DOOR
P/N: 21-3290 /21-3295

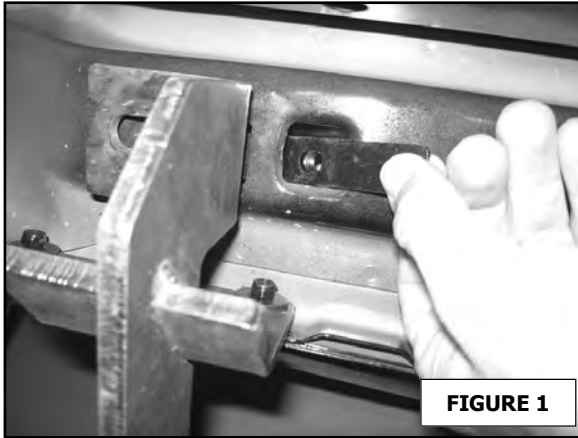


FIGURE 1



FIGURE 2

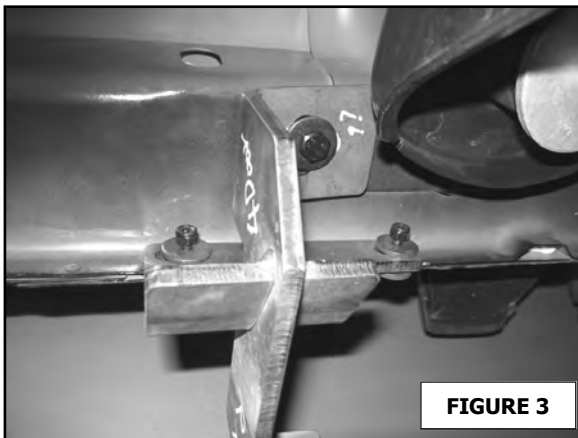


FIGURE 3

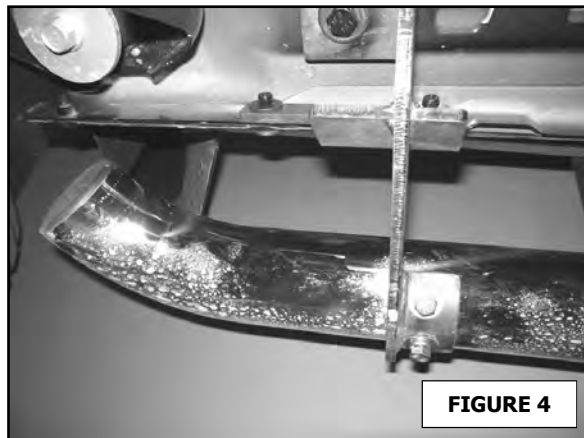


FIGURE 4

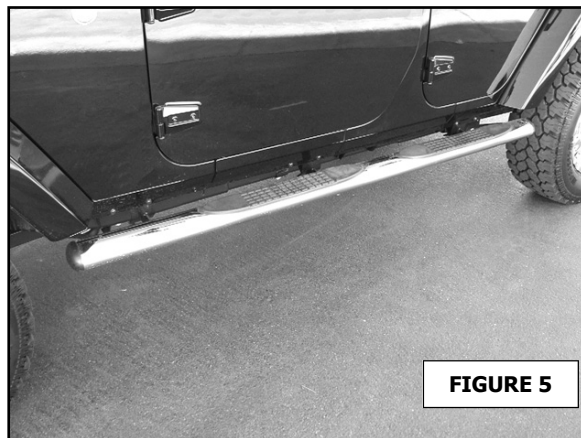


FIGURE 5



Westin Automotive Products, Inc.
5200 N. Irwindale Ave. Suite 220
Irwindale, Ca. 91706

Thank You for choosing Westin products
For additional installation assistance please call
Customer service (800) 793-7846 or (507) 375-3559