

# Installation Instructions

I - Sheet Number HD01 Rev.A

# LUND

## Hood Defender™

**For proper installation and best possible fit, please read all instructions BEFORE you begin.  
For technical assistance or to obtain missing parts, please call Customer Relations at 1-800-241-7219.**

### Important Safety Information

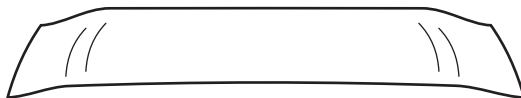


- CAUTION - Before driving, ensure that the Hood Defender™ is properly secured to vehicle.
- Do not use automatic "brush-style" car washes.
- Do not use cleaning solvents of any kind.
- Periodically check all components for tightness.
- Do not wash vehicle for 72 hours following installation.

### Contents - 2 Piece Set **NOTE:** Actual product will vary from illustrations.



Passenger Side Shield



Center Shield



Driver Side Shield



Alcohol Pad x6

### Tools Required



Car Wash Supplies



Clean Towel

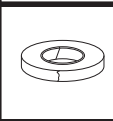


Masking Tape

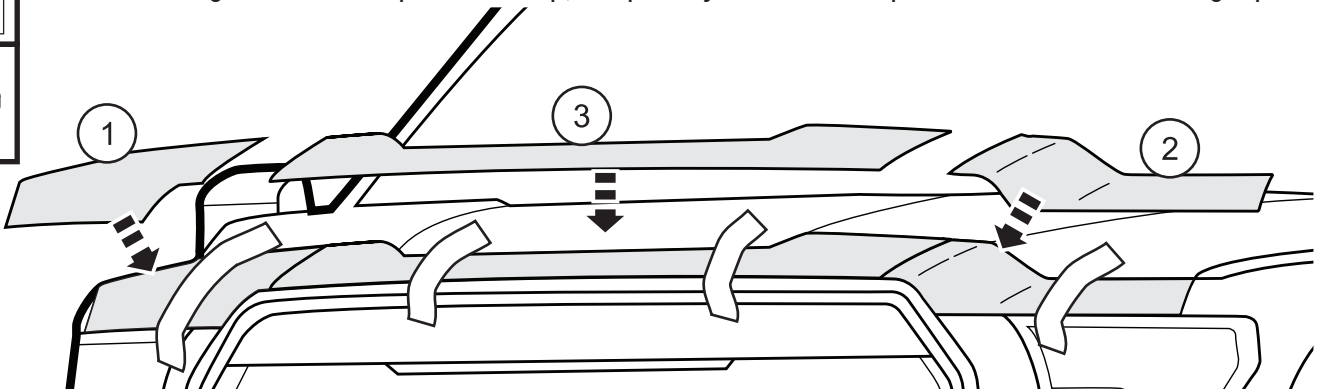
### Preparation Before Painting / Installation

- A trial fit is recommended to ensure proper positioning and fit.
- Check fit of parts before painting as we will not accept the return of modified or painted parts.
- Wash and dry your vehicle to remove any debris and/or dirt from the installation area.

### Installation Steps **NOTE:** Actual application may vary slightly from illustrations.



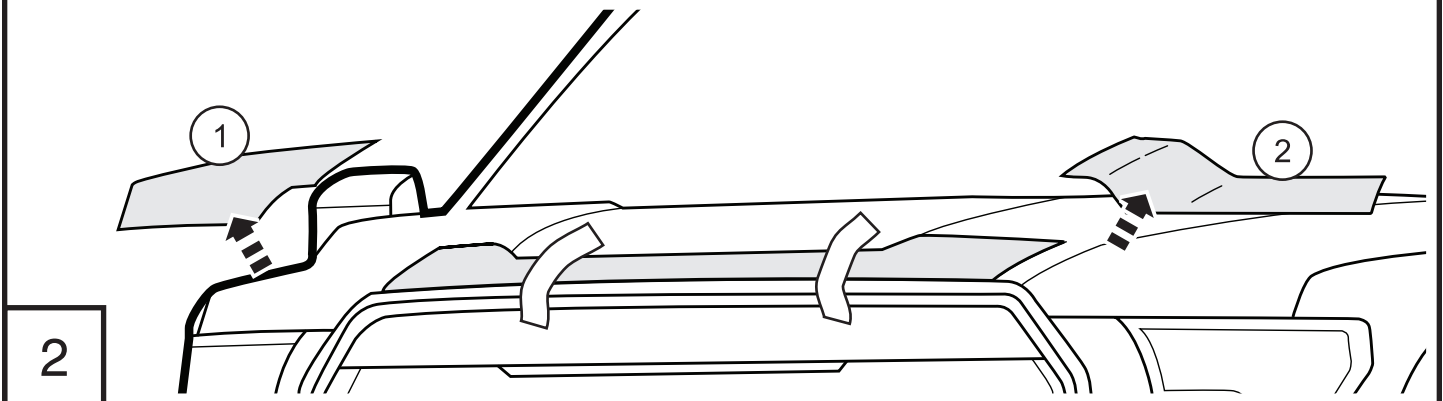
Clean the mounting surface and allow to dry. Temporarily attach end pieces to hood with masking tape. While ensuring the tabs on 3 pieces line up, temporarily attach center piece to hood with masking tape.



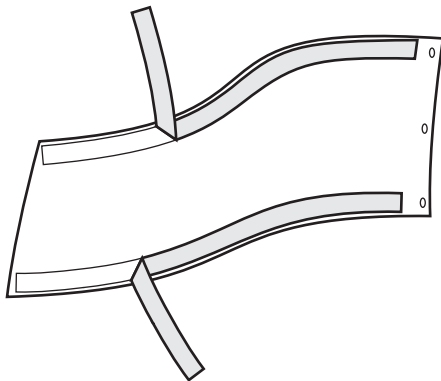
# Installation Steps

**NOTE:** Actual application may vary slightly from drawings.

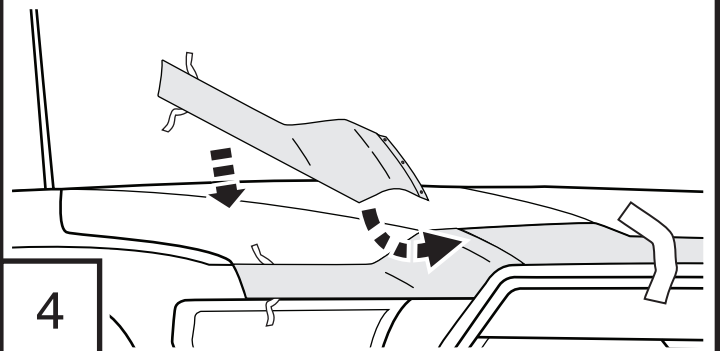
Remove the driver and passenger shield pieces while leaving the center shield in place.



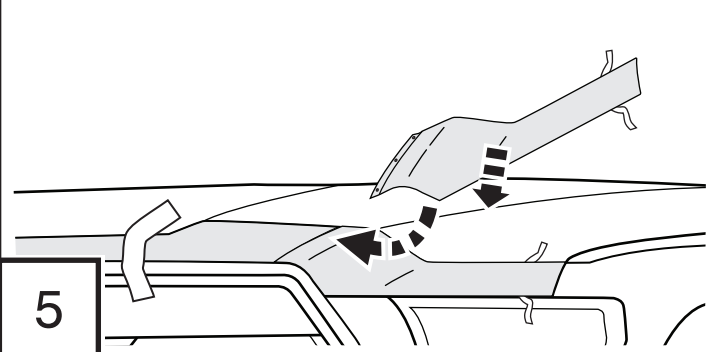
Peel back 2" of liner from each piece of tape on the driver and passenger side shields.



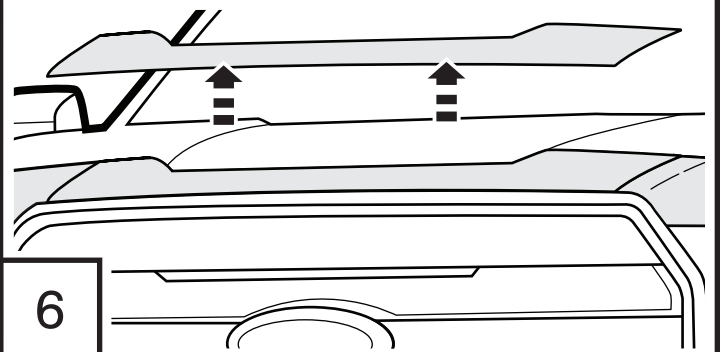
Attach passenger side shield to hood by sliding the inside tab under the center shield. Remove tape liner by pulling on free ends. Apply pressure along taped areas to adhere.



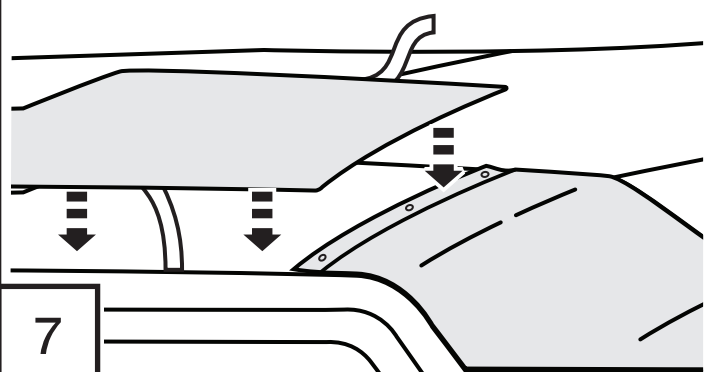
Attach driver side shield to hood by sliding the inside tab under the center shield. Remove tape liner by pulling on free ends. Apply pressure along taped areas to adhere.



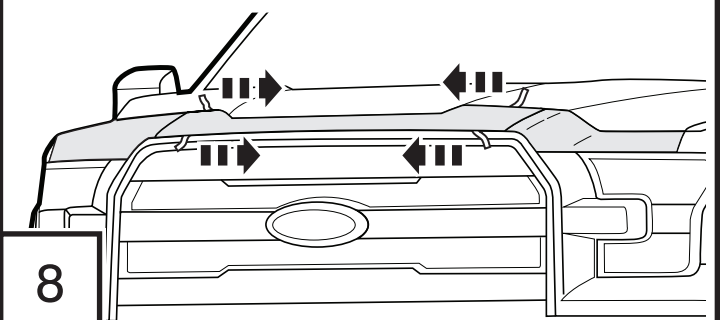
Remove center shield. Peel back 2" of liner from each end of tape.



Set center shield back in place. Note alignment of tabs when attaching center shield.



Remove tape liners by pulling on free ends. Apply pressure to shield pieces along the taped areas. Do not wash vehicle for 72 hours following installation.



## Care and Cleaning

- Wash only with mild soap & dry with a clean cloth.

## Congratulations!

You have purchased one of the many quality Lund<sup>®</sup> branded products offered by Lund International, Inc. We take the utmost pride in our products and want you to enjoy years of satisfaction from your investment. We have made every effort to ensure that your product is top quality in terms of fit, durability, finish and ease of installation.

**LUND<sup>®</sup>**

Lund International

800-241-7219 • Visit us at [lundinternational.com](http://lundinternational.com)

© 2016 Lund International, Inc. All rights reserved.

Lund<sup>®</sup> and the Lund<sup>®</sup> logo are trademarks of Lund International, Inc.



# LUND

## Protège-capot Hood Defender<sup>MC</sup>

Lire l'ensemble des instructions AVANT d'utiliser le produit afin de garantir que l'installation soit correcte et que l'ajustement soit optimal.  
Pour obtenir une assistance technique ou obtenir des pièces manquantes, appeler le service à la clientèle au 1 800 241-7219.

### Consignes importantes de sécurité



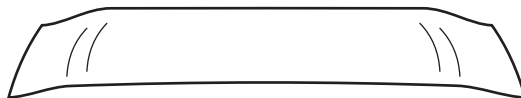
- PRÉCAUTION – Avant de conduire, vérifiez que le protège-capot Hood Defender<sup>MC</sup> est bien fixé au véhicule.
- Ne pas utiliser les postes de lavage automatiques à brosses.
- Ne jamais utiliser de solvants, peu importe la sorte.
- Vérifier régulièrement que les composants sont bien fixés.
- Ne pas laver le véhicule pendant 72 heures après l'installation.

### Contenu – Jeu de 2 pièces

**REMARQUE :** Le produit réel diffère des modèles illustrés.



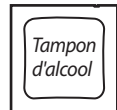
Protection du côté passager



Protection centrale



Protection du côté conducteur



Tampon d'alcool

Six tampons d'alcool

### Outils nécessaires



Fournitures de lavage d'auto



Chiffon propre



Ruban-cache

### Préparation avant la peinture ou l'installation

- Effectuer d'abord un essai afin d'assurer la bonne adaptation du produit au véhicule.
- Avant de peindre, vérifier que les pièces sont correctement installées. Aucune pièce modifiée ou peinte ne pourra être retournée.
- Nettoyer et sécher le véhicule afin d'éliminer les débris ou les saletés de la zone d'installation.

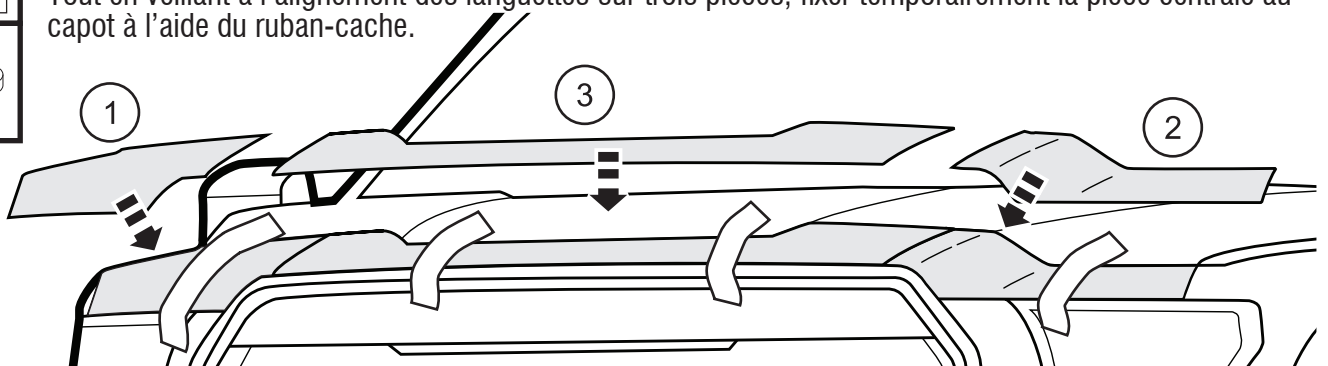
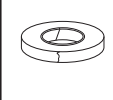
### Étapes de l'installation

**REMARQUE :** L'installation réelle peut différer légèrement des illustrations.



Nettoyer la surface de montage et laisser sécher. Fixer temporairement les pièces d'extrémité au capot à l'aide du ruban-cache.

Tout en veillant à l'alignement des languettes sur trois pièces, fixer temporairement la pièce centrale au capot à l'aide du ruban-cache.

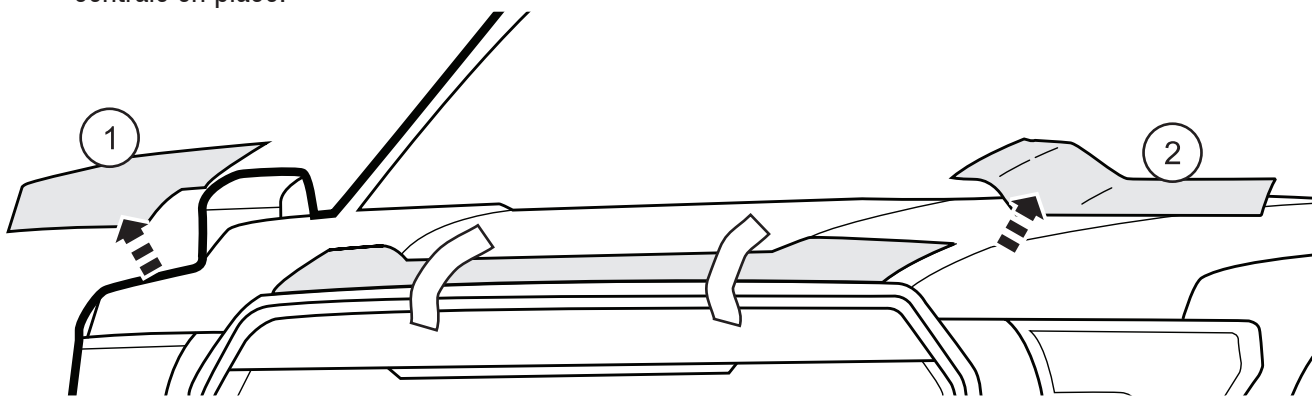


1

## Étapes de l'installation

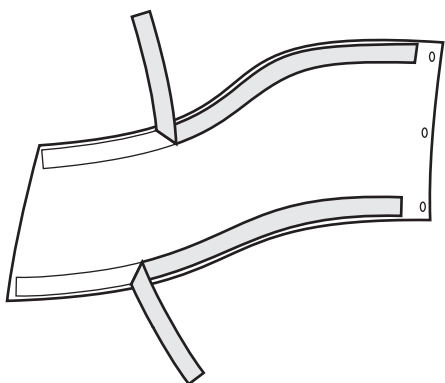
**REMARQUE :** L'installation réelle peut différer légèrement des illustrations.

Retirer les pièces de la protection du côté du conducteur et du passager tout en laissant la protection centrale en place.



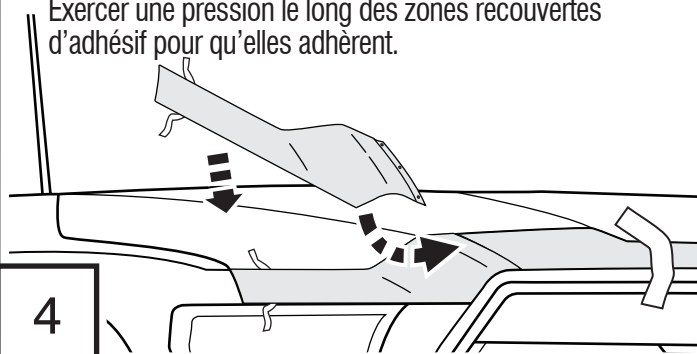
2

Décoller 2 po de chaque bande autocollante sur les protections des côtés conducteur et passager.



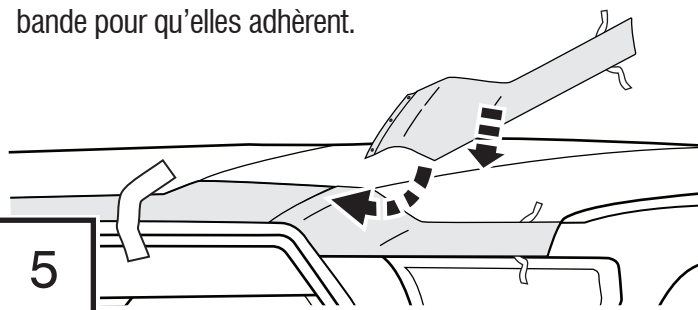
3

Fixer la protection côté passager au capot en faisant glisser la languette intérieure sous la protection centrale. Retirer la bande autocollante en tirant sur les extrémités décollées. Exercer une pression le long des zones recouvertes d'adhésif pour qu'elles adhèrent.



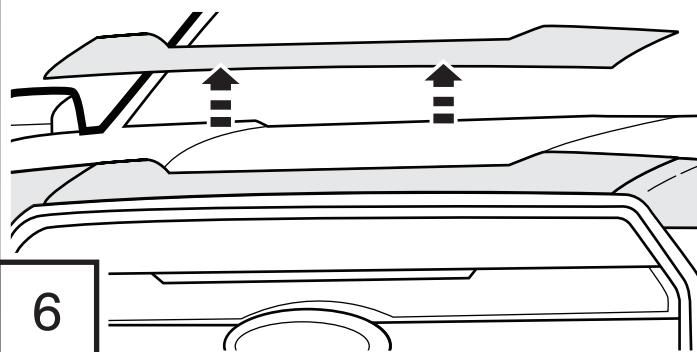
4

Fixer la protection côté conducteur au capot en faisant glisser la languette intérieure sous la protection centrale. Retirer la bande autocollante en tirant sur les extrémités décollées. Exercer une pression le long des zones de bande pour qu'elles adhèrent.



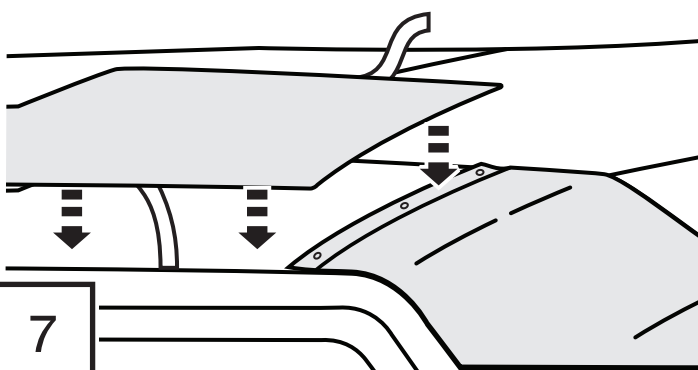
5

Retirer la protection centrale. Décoller 2 po de la bande de protection à chaque extrémité du ruban.



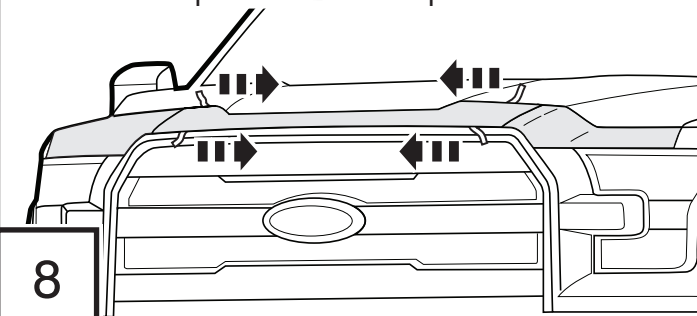
6

Remettre la protection centrale en place. Noter l'alignement des languettes lors de la fixation de la protection centrale.



7

Retirer les bandes autocollantes en tirant sur les extrémités décollées. Exercer une pression sur les pièces de protection le long des zones recouvertes d'adhésif. Ne pas laver le véhicule pendant 72 heures après l'installation.



8

## Entretien et nettoyage

- Utiliser un savon doux et sécher avec un linge propre.

## Félicitations!

Vous venez d'acheter un des nombreux produits de qualité de la marque Lund<sup>MD</sup> fabriqués par Lund International, Inc. Nous sommes extrêmement fiers de la qualité de nos produits et nous espérons que vous profiterez de cet investissement de longues années durant. Nous nous efforçons d'offrir la meilleure qualité en matière d'ajustement, de finition et de durabilité tout en proposant une installation facile.

**LUND**<sup>®</sup>

Lund International

800 241-7219 • Visitez notre site Web [lundinternational.com](http://lundinternational.com)

© 2016 Lund International, Inc. Tous droits réservés.

Lund<sup>MD</sup> et le logo Lund<sup>MD</sup> sont des marques déposées de Lund International, Inc.



# LUND

## Capó Defender™

**Para obtener una instalación correcta y el mejor ajuste posible, lea las instrucciones ANTES de comenzar. Para pedir asistencia técnica u obtener piezas que falten, llame a Atención al cliente al 1-800-241-7219.**

### Información importante sobre seguridad

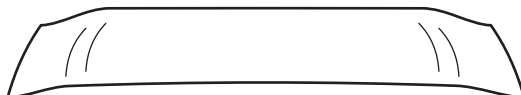


- **ADVERTENCIA:** Antes de conducir, asegúrese de que el Capó Defender™ esté debidamente asegurado al vehículo.
- No lave su auto en lavaderos automáticos que utilicen cepillos.
- No use ningún tipo de solvente de limpieza.
- Compruebe periódicamente que todos los componentes estén ajustados.
- No lave el vehículo durante las 72 horas siguientes a la instalación.

**Contenido: juego de 2 piezas** **NOTA:** El producto real será diferente de las ilustraciones.



Cubierta del lado del pasajero



Cubierta central



Cubierta del lado del pasajero Paños con alcohol x 6



### Herramientas necesarias



Equipo de limpieza de vehículos



Toalla limpia



Cinta de enmascarar

### Preparación antes de pintar o instalar

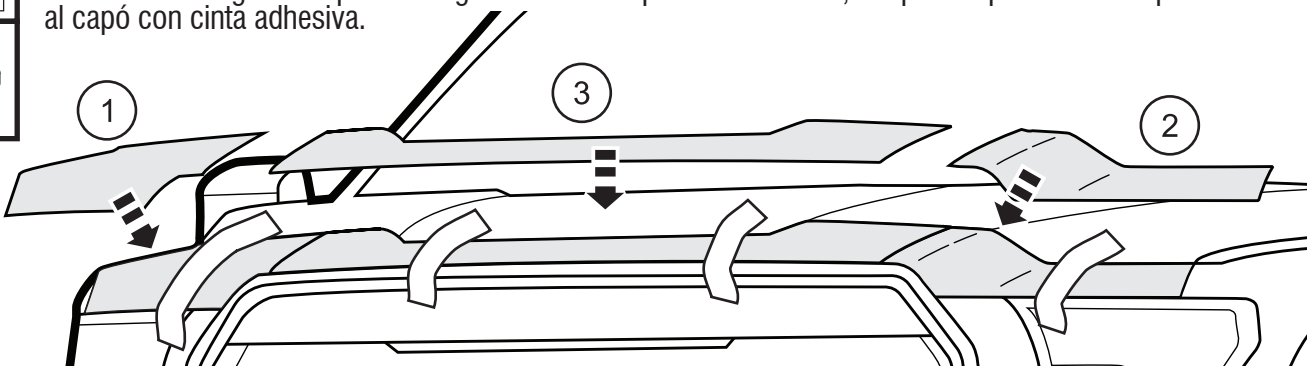
- Se recomienda realizar un ajuste de prueba para garantizar el posicionamiento y ajuste correctos.
- Compruebe que las piezas se ajusten correctamente antes de pintarlas, ya que no aceptaremos la devolución de piezas modificadas o pintadas.
- Lave y seque su vehículo para quitar cualquier desecho o suciedad del área de instalación.

**Pasos para la instalación** **NOTA:** La aplicación real puede ser mínimamente diferente de las ilustraciones.

Paños con Alcohol

Limpie la superficie de montaje y deje que se seque. Acople temporalmente las piezas de los extremos al capó con cinta adhesiva.

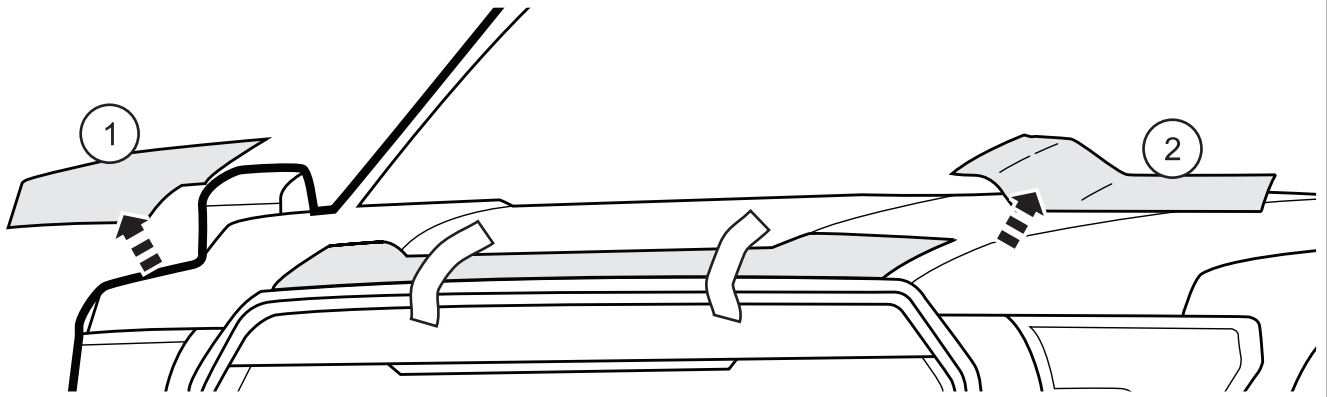
Mientras se asegura de que las lengüetas en las 3 piezas se alineen, acople temporalmente la pieza central al capó con cinta adhesiva.



1

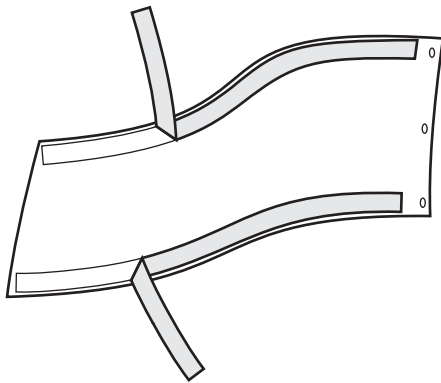
**Pasos para la instalación** **NOTA:** La aplicación real puede variar levemente con respecto a las ilustraciones.

Retire las piezas de la cubierta del conductor y del pasajero dejando la cubierta central en su lugar.



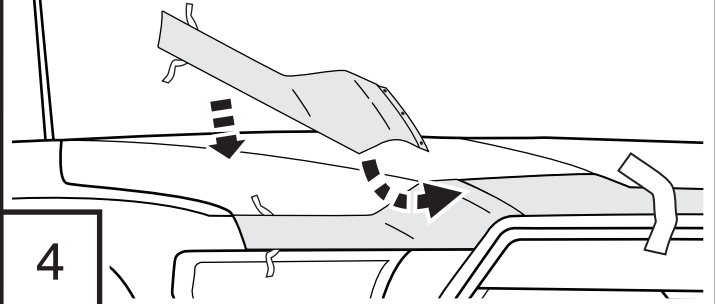
2

Retire 2 in de cinta protectora de cada trozo de cinta adhesiva en las cubiertas del lado del conductor y del pasajero.



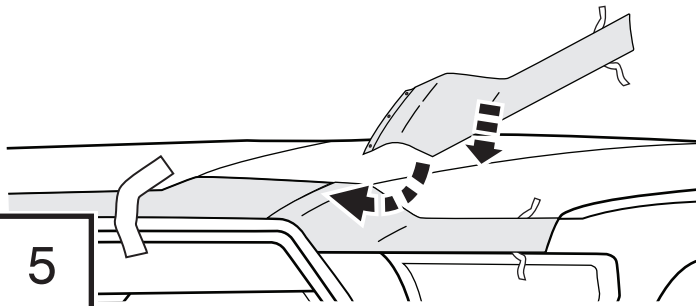
3

Acople la cubierta del lado del pasajero al capó deslizando la lengüeta interior debajo de la cubierta central. Quite la cinta protectora tirando de los extremos sueltos. Aplique presión a lo largo de las áreas pegadas para adherirlas.



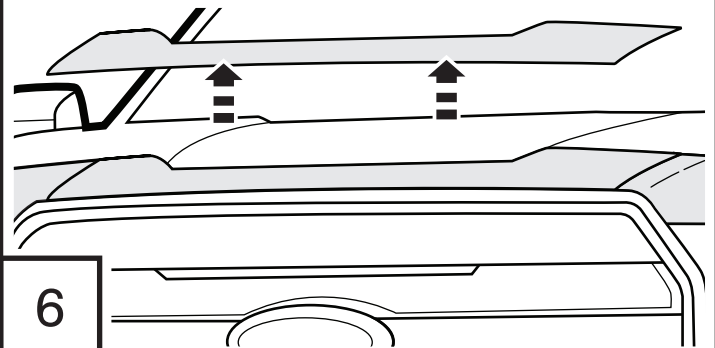
4

Acople la cubierta del lado del conductor al capó deslizando la lengüeta interior debajo de la cubierta central. Quite la cinta protectora tirando de los extremos sueltos. Aplique presión a lo largo de las áreas pegadas para adherirlas.



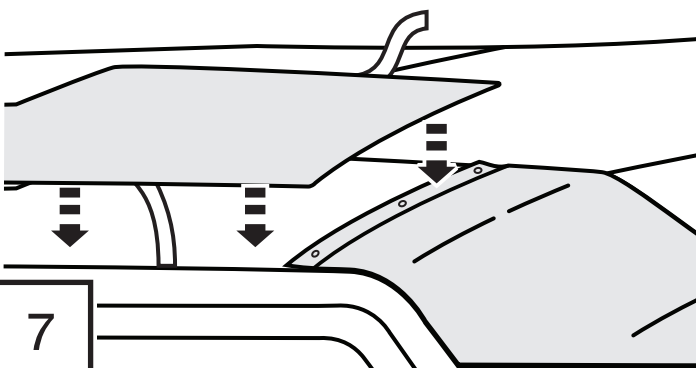
5

Quite la cubierta central. Retire 2 in de cinta protectora de cada extremo de la cinta.



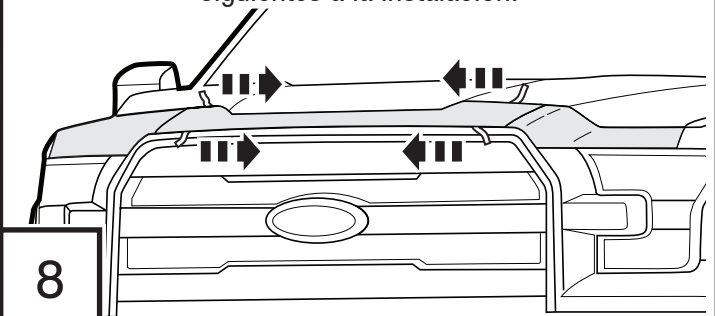
6

Vuelva a fijar la cubierta central en su lugar. Observe la alineación de las lengüetas cuando fije la cubierta central.



7

Quite la cinta protectora tirando de los extremos sueltos. Aplique presión para proteger las piezas a lo largo de las áreas pegadas. No lave el vehículo durante las 72 horas siguientes a la instalación.



8



## Cuidado y limpieza

- Lave solo con jabón suave y seque con un paño limpio.

## ¡Felicitaciones!

Usted ha adquirido uno de los tantos productos de marca de calidad Lund® que ofrece Lund International, Inc. Nos enorgullecen mucho nuestros productos y deseamos que disfrute años de satisfacción por su inversión. Nos hemos esforzado mucho para asegurarnos de que su producto sea de gran calidad en cuanto a ajuste, durabilidad, acabado y facilidad de instalación.

# **LUND®**

Lund International

800-241-7219 • Visítenos en [lundinternational.com](http://lundinternational.com)

© 2016 Lund International, Inc. Todos los derechos reservados.

Lund® y el logo de Lund® son marcas registradas de Lund International, Inc.

