



Running Boards

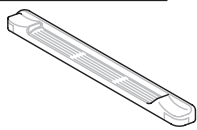
**For proper installation and best possible fit, please read all instructions BEFORE you begin.
For technical assistance or to obtain missing parts, please call Customer Relations at 1-800-241-7219.**

Important Safety Information



- CAUTION - Before driving, ensure that the Running Boards are properly anchored to vehicle.
- Do not use automatic "brush-style" car washes.
- Do not use cleaning solvents of any kind.
- Periodically check all components for tightness.

Contents NOTE: Actual product may vary from illustration. All hardware may not be used for every installation.



Running Boards



Front Brackets
2057-21 (2)



Middle/Rear
Brackets
2057-22 (6)



5/16"x18
Nylock Nuts (16)



5/16"x18
Washers (16)



5/16"x3/4"
Square Bolts (16)



#14x3/4"
Bolts (12)

Tools Required



Socket Set



Screwdriver

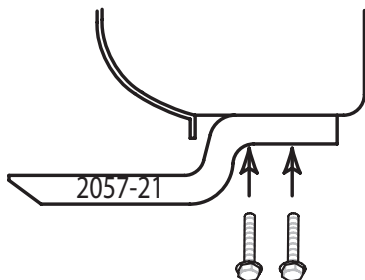
Preparation Before Painting/Installation

- A trial fit is recommended to ensure proper positioning and fit.
- Check fit of parts before painting as we will not accept the return of modified or painted parts.

Installation Steps NOTE: Actual application may vary slightly from illustrations.



Remove black plastic inserts using flathead screwdriver. Install Bracket 2057-21 on front of vehicle.

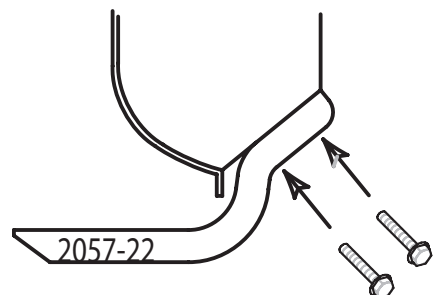


1

2057-21 = 1 Front Bracket per side.



Remove black plastic inserts using flathead screwdriver. Install Bracket 2057-22 on middle and rear of vehicle.

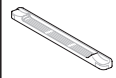


2

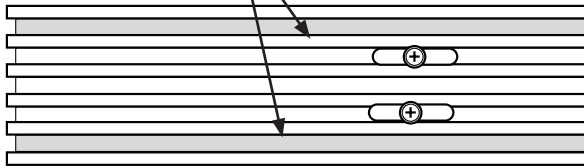
2057-22 = 2 Brackets per side.

Installation Steps

NOTE: Actual application may vary slightly from drawings.



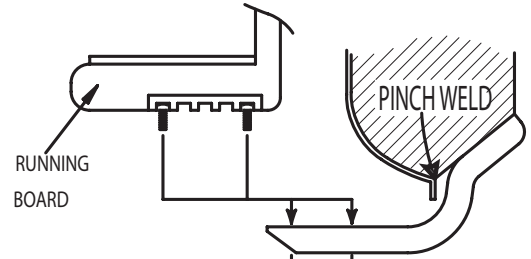
Install square bolts into the shaded outer channels. Three (3) per channel to attach boards to brackets.



3



Attach board to brackets with washers, and nylock nuts.



5/16"x18 Washer

5/16"x18 Nylock Nut

4

Care and Cleaning

- Wash only with mild soap & dry with a clean cloth.

Congratulations!

You have purchased one of the many quality Lund[®] branded products offered by Lund International, Inc. We take the utmost pride in our products and want you to enjoy years of satisfaction from your investment. We have made every effort to ensure that your product is top quality in terms of fit, durability, finish and ease of installation.

LUND[®]

Lund International

800-241-7219 • Visit us at lundinternational.com

© 2012 Lund International, Inc. All rights reserved.

Lund[®] and the Lund[®] logo are trademarks of Lund International, Inc.



LUND®

Marchepieds

Veillez lire l'ensemble des instructions AVANT d'utiliser le produit afin de garantir une installation correcte et un ajustement optimal. Pour obtenir une assistance technique ou demander des pièces manquantes, veuillez appeler le service clientèle au 1-800-241-7219.

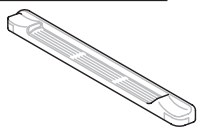
Consignes de sécurité importantes



- **PRÉCAUTION** - Avant de conduire, vérifiez que les marchepieds sont bien ancrés au véhicule.
- N'utilisez pas les postes de lavage à brosses.
- N'utilisez pas de solvants lors du lavage.
- Vérifiez régulièrement que les composants sont bien fixés.

Contenu

REMARQUE : Le produit réel peut différer du modèle illustré. Tout le matériel ne peut être utilisé pour chaque installation.



Marchepieds



2 supports
avant 2057-21



Supports
centraux/arrière
2057-22 (6)



5/16" x 18
16 écrous en nylock



16 rondelles
5/16" x 18



16 écrous square
5/16" x 3/4"



12 boulons
n°14 x 3/4"

Outils nécessaires



Jeu
de douilles



Tournevis

Préparation avant la peinture/installation

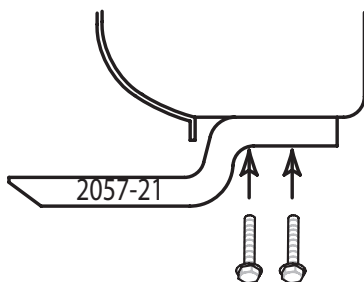
- Effectuez d'abord un essai afin de vous assurer que le produit s'adapte à votre véhicule.
- Vérifiez que les pièces peuvent être correctement mises en place avant de peindre car nous n'acceptons pas le retour de pièces modifiées ou peintes.

Étapes de l'installation

REMARQUE : L'installation réelle peut différer légèrement des illustrations.



Déposez les inserts noirs en plastique à l'aide d'un tournevis à tête plate. Posez le support 2057-21 à l'avant du véhicule.

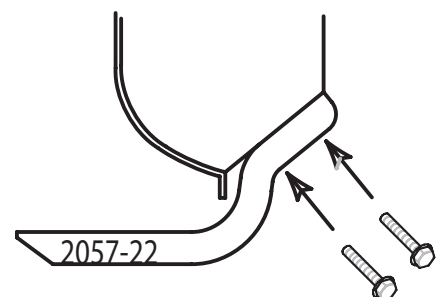


1

2057-21 = 1 support pour chaque côté.



Déposez les inserts noirs en plastique à l'aide d'un tournevis à tête plate. Posez le support 2057-22 au milieu, à l'arrière du véhicule.

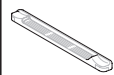


2

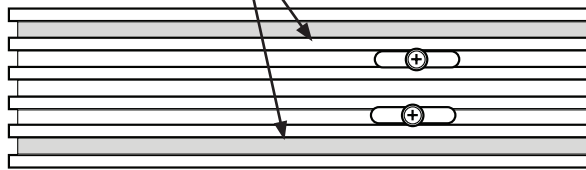
2057-22 = 2 supports pour chaque côté.

Étapes de l'installation

REMARQUE : L'installation réelle peut différer légèrement des illustrations.



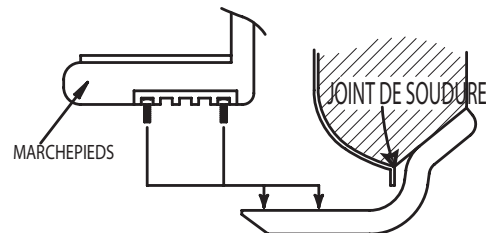
Posez les boulons à tête carrée dans les canaux extérieurs (grisés). Trois boulons sont nécessaires pour fixer les marchepieds aux supports.



3



Fixez le marchepieds aux supports à l'aide de rondelles et d'écrous en nylock.



5/16"x18 Rondelle

5/16"x18 Écrous en nylock

4

Entretien et nettoyage

- Utilisez uniquement un détergent doux pour le nettoyage et séchez à l'aide d'un chiffon propre.

Félicitations !

Vous venez d'acheter un des nombreux produits de qualité de la marque Lund[®] fabriqués par Lund International, Inc. Nous sommes extrêmement fiers de la qualité de nos produits et nous espérons que vous profiterez de cet investissement de longues années durant. Nous nous efforçons d'offrir la meilleure qualité en termes d'ajustement, de finition, de durabilité et de facilité d'installation.

LUND[®]

Lund International

800-241-7219 • Visitez notre site lundinternational.com

© 2012 Lund International, Inc. Tous droits réservés.

Lund[®] et le logo Lund[®] sont des marques déposées de Lund International, Inc.



LUND Estribos

**Para la instalación correcta y el mejor ajuste posible, lea las instrucciones ANTES de comenzar.
Para pedir asistencia técnica u obtener partes que falten, por favor llame a Atención al cliente al 1-800-241-7219.**

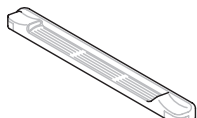
Información importante de seguridad



- **ADVERTENCIA:** Antes de conducir, asegúrese de que los estribos estén debidamente sujetos al vehículo.
- No use servicios automáticos de limpieza de vehículos que utilizan cepillos.
- No use solventes para limpieza de ningún tipo.
- Compruebe periódicamente que todos los componentes estén ajustados.

Contenido

NOTA: El producto real tal vez no sea igual a la ilustración. Todo el hardware no puede ser utilizado en cada instalación.



Estribos



Soportes delanteros
2057-21 (2)



Soportes
intermedios y
traseros 2057-22 (6)



Tuercas de nylock
de 5/16" x 18 (16)



Arandelas de
5/16" x 18 (16)



Tornillos plaza de
5/16" x 3/4" (16)



Tornillos n.º
14 x 3/4" (12)

Herramientas necesarias



Juego de llaves
de vaso



Destornillador

Preparación antes de pintar/instalar

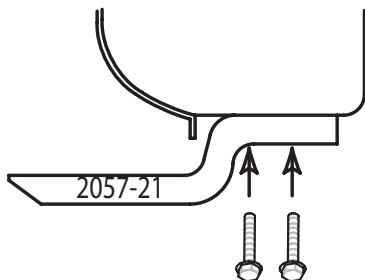
- Se recomienda realizar un ajuste de prueba para garantizar el posicionamiento y ajuste correctos.
- Compruebe que las piezas se ajusten correctamente antes de pintarlas, ya que no aceptaremos la devolución de piezas modificadas o pintadas.

Pasos de instalación

NOTA: La aplicación real tal vez no sea igual a las ilustraciones.



Quite los insertos de plástico negro con un destornillador de cabeza plana. Instale el soporte 2057-21 en el frente del vehículo.

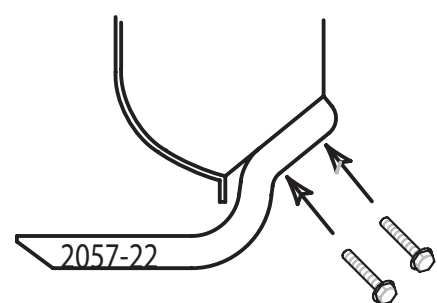


1

2057-21 = 1 soporte delantero por lateral.



Quite los insertos de plástico negro con un destornillador de cabeza plana. Instale el soporte 2057-22 en la parte media y trasera del vehículo.

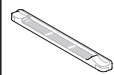


2

2057-22 = 2 soportes por lateral.

Pasos de instalación

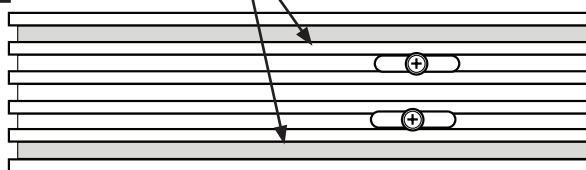
NOTA: La aplicación real tal vez no sea igual a las ilustraciones.



Introduzca los tornillos de cabeza cuadrada en los canales exteriores sombreados. Tres (3) por canal para fijar los estribos a los soportes.



Fije el estribo a los soportes con las arandelas y las tuercas de nylock.



5/16"x18 Arandelas

5/16"x18 Tuercas de nylock

3

4

Cuidado y Limpieza

- Lave sólo con jabón suave y seque con un paño limpio.

Felicitaciones

Usted ha adquirido uno de los tantos productos de calidad de marca Lund[®] que ofrece Lund International, Inc. Nos enorgullecen mucho nuestros productos y deseamos que disfrute años de satisfacción por su inversión. Nos hemos esforzado mucho para asegurarnos de que su producto sea de gran calidad en cuanto a ajuste, durabilidad, acabado y facilidad de instalación.

LUND[®]

Lund International

800-241-7219 • Visite nuestro sitio Web: lundinternational.com

© 2012 Lund International, Inc. Todos los derechos reservados.

Lund[®] y el logo de Lund[®] son marcas registradas de Lund International, Inc.

