

# Installation Instructions

I - Sheet Number LUNDRB13 Rev.A  
Lund Part# 26410014



## Rock Rail Running Boards for Ford F-150

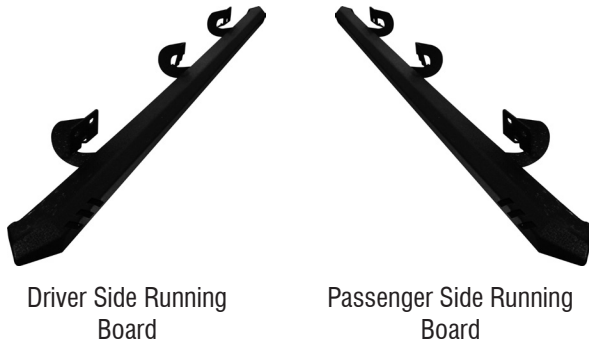
For proper installation and best possible fit, please read all instructions BEFORE you begin.  
For technical assistance or to obtain missing parts, please call Customer Relations at 1-800-241-7219.

### Important Safety Information



- To be used with Lund® branded products only.
- Do not stand on Lund running board or bracket while vehicle is in motion.
- Do not use the brackets as a jacking point for the vehicle.
- Do not use the bracket system or running boards to fasten cargo.
- Periodically check all components for tightness.
- Be sure to wear safety glasses while installing brackets.
- When using power tools, read and understand all operating instructions.

### Contents **NOTE:** Actual product may vary from illustration.



Driver Side Running Board

Passenger Side Running Board



(20) M8 U-nut



(20) M8x30 Hex Bolt

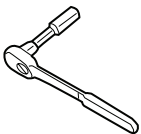


(20) M8 Lock Washer



(20) M8 Flat Washer

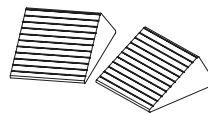
### Tools Required



Ratchet and Extension



Socket Set



Wheel Chocks



Grease Pencil



Safety Glasses

### Preparation Before Installation

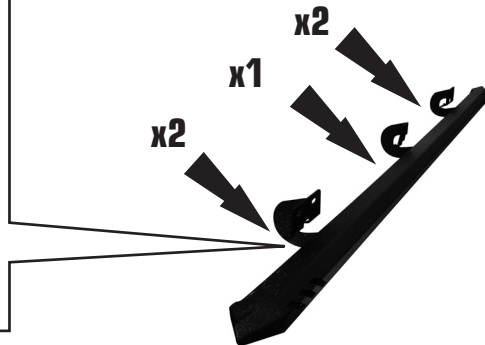
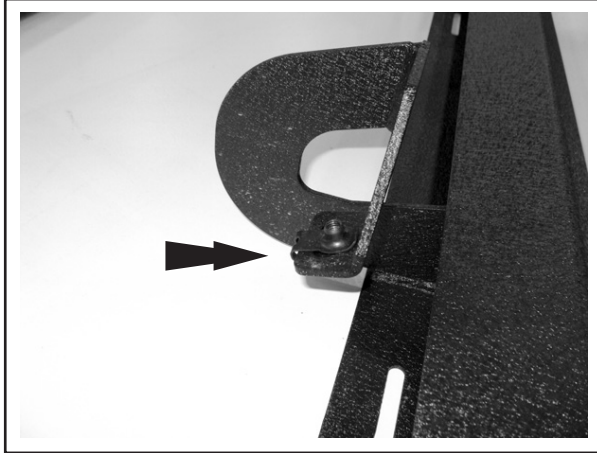
- Park your vehicle in a clean, level location. Check to make sure the vehicle is in park, or for manual drive models, place the transmission in first gear. Engage the parking brake. Chock wheels.
- Unpack the kit and identify the parts according to the content descriptions.
- An assistant is recommended to help position the running board properly during the installation.

# Installation Steps

NOTE: Actual application may vary slightly from illustrations.

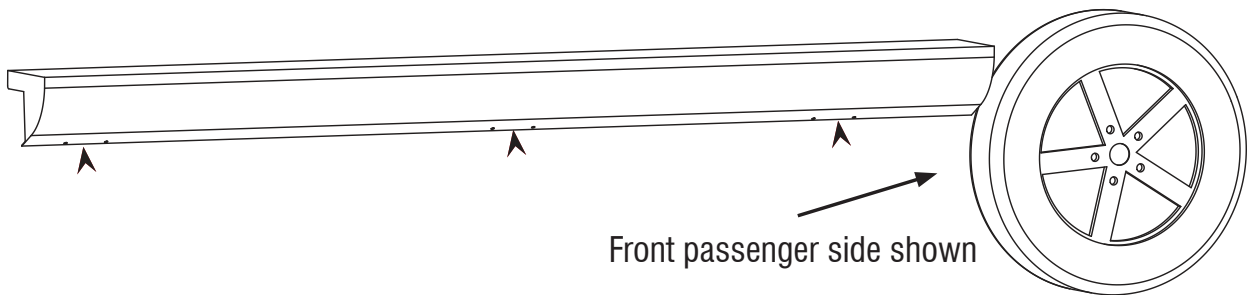


Prior to beginning installation, attach U-nuts to each inner flange of the driver side running board as indicated.



1

Identify the (3) mounting locations for each bracket by looking under the driver side of the vehicle and finding the holes in the rocker panel. Note which holes correspond with the holes in the running board brackets. Mark the holes in the rocker panel with a grease pencil or masking tape.



2



Insert U-nuts into backside of rocker panel as shown, (5) per side. (2 front, 1 center, 2 rear)



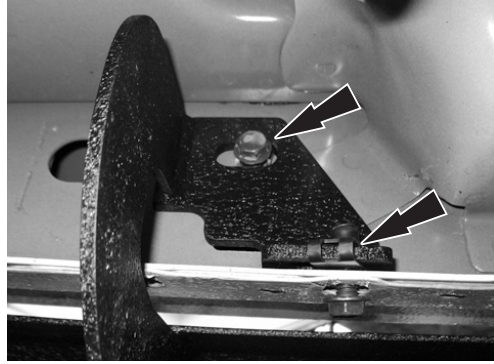
3

## Installation Steps

NOTE: Actual application may vary slightly from illustrations.



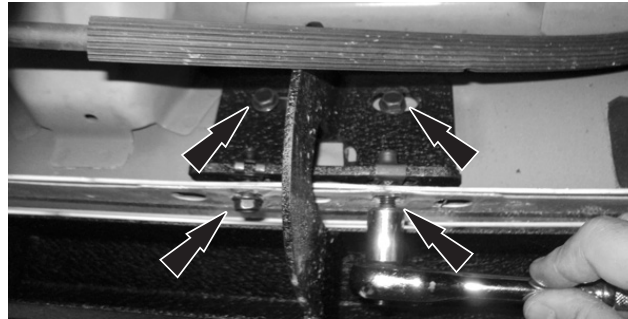
At center bracket, insert bolt with lock and flat washer through hole in rocker panel pinch weld and into U-nut on bracket. Next, install 2nd bolt with washers through bracket and into U-nut installed in Step 3. Do not fully tighten at this time.



4



At the driver side rear, align the running board bracket with the holes located in Step 1. Install (2) bolts and washers by inserting them through the rocker panel flange and screwing them into the U-nuts. Next, install (2) more bolts and washers by inserting them through the top holes in the bracket and screwing them into the rocker panel. Do not fully tighten at this time. Repeat for the bracket at the driver side front bracket.



5

Check boards for final position and tighten all bracket hardware to 18-20 lb-ft. Repeat **Steps 1-6** for passenger side.



6

## Inspection After Installation

- Inspect all bolts and nuts for proper tightness.

## Care and Cleaning

- Wash only with mild soap & dry with a clean cloth.
- Do not use cleaning solvents of any kind.

## Congratulations!

You have purchased one of the many quality Lund<sup>®</sup> branded products offered by Lund International, Inc. We take the utmost pride in our products and want you to enjoy years of satisfaction from your investment. We have made every effort to ensure that your product is top quality in terms of fit, durability, finish and ease of installation.

# LUND<sup>®</sup>

Lund International

800-241-7219 • Visit us at [lundinternational.com](http://lundinternational.com)

© 2013 Lund International, Inc. All rights reserved.

Lund<sup>®</sup> and the Lund<sup>®</sup> logo are trademarks of Lund International, Inc.





## Rock Rail Running Boards for Ford F-150

**Veillez lire l'ensemble des instructions AVANT d'utiliser le produit afin de garantir une installation correcte et un ajustement optimal. Pour obtenir une assistance technique ou demander des pièces manquantes, veuillez appeler le service clientèle au 1-800 241-7219.**

### Consignes de sécurité importantes



- À n'utiliser qu'avec des produits de la marque Lund®.
- Ne pas se tenir sur le support ou le marchepieds Lund lorsque le véhicule est en déplacement.
- Ne pas utiliser les supports comme point de levage pour le véhicule.
- Ne pas utiliser le système de support ou les marchepieds pour fixer des cargaisons.
- Vérifier régulièrement que les composants sont bien fixés.
- S'assurer de porter des lunettes de protection lors du montage des supports.
- Lors de l'utilisation d'outils électriques, lire et comprendre toutes les instructions d'utilisation.

### Contenu

**REMARQUE :** le produit réel peut différer du modèle illustré.



Marchepied côté conducteur

Marchepied côté passager



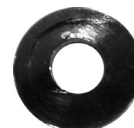
(20) écrous en U M8



(20) boulons à tête hexagonale M8x30

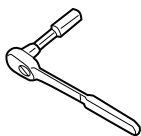


(20) rondelles de blocage M8



(20) rondelles plates M8

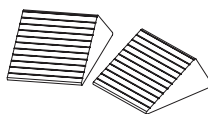
### Outils nécessaires



Clé à cliquet et pièce de prolongement



Jeu de douilles



Gales



Crayon gras



Lunettes de protection

### Préparation avant l'installation

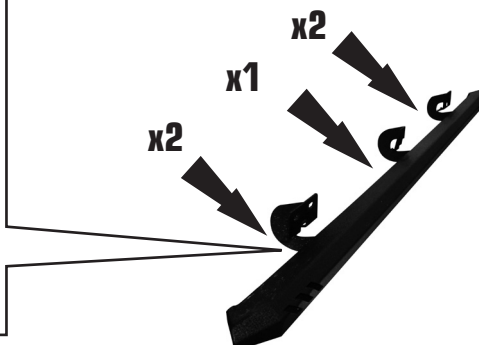
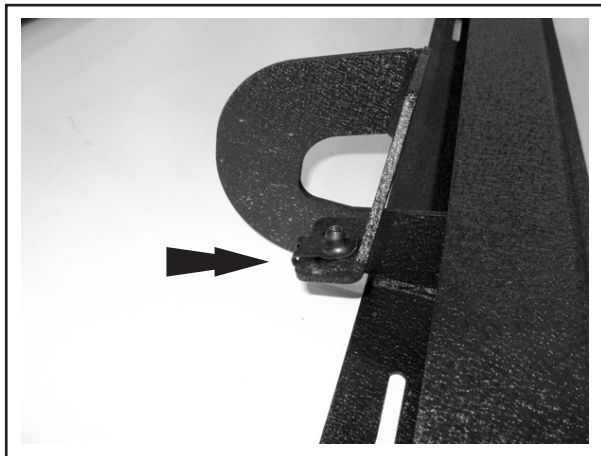
- Stationner votre véhicule dans un endroit propre et plat. Vérifier pour s'assurer que le véhicule est en mode stationnement, ou pour les modèles à transmission manuelle, placer le levier de vitesses en première vitesse. Engager le frein de stationnement. Caler les roues.
- Déballez le kit de support et identifiez les pièces conformément aux descriptions du contenu.
- La coupe est nécessaire et il est recommandé d'obtenir de l'aide.

## Étapes de l'installation

REMARQUE : l'installation réelle peut différer légèrement des illustrations.

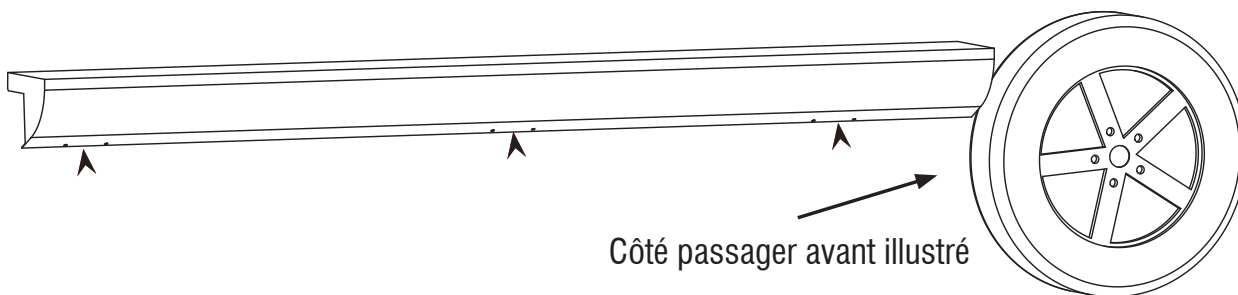


Avant l'installation, fixer les écrous en U sur chaque bride intérieure du marchepied côté conducteur comme indiqué.



1

Identifier les (3) emplacements de montage pour chaque support en regardant sous le véhicule côté conducteur et en repérant les trous dans le bas de caisse. Repérer quels trous correspondent aux trous des supports du marchepied. Marquer les trous du bas de caisse à l'aide d'un crayon gras ou d'un ruban-cache.



2



Insérer les écrous en U à l'arrière du bas de caisse comme illustré, (5) de chaque côté. (2 à l'avant, 1 au centre, 2 à l'arrière)



3

## Étapes de l'installation

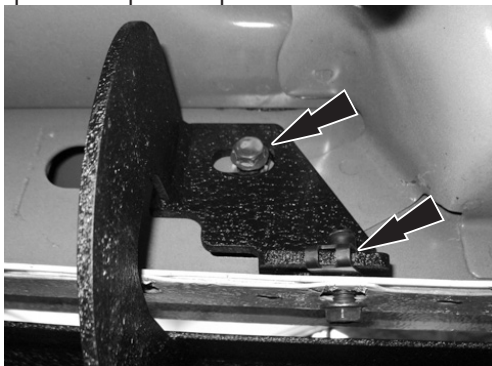
REMARQUE : l'installation réelle peut différer légèrement des illustrations.



À hauteur du support central, insérer le boulon avec la rondelle de blocage plate dans le trou du joint de soudure du bas de caisse et dans l'écrou en U du support. Ensuite, insérer le 2e boulon avec les rondelles à travers le support et dans l'écrou en U posé à l'étape 3. Ne pas serrer à fond maintenant.



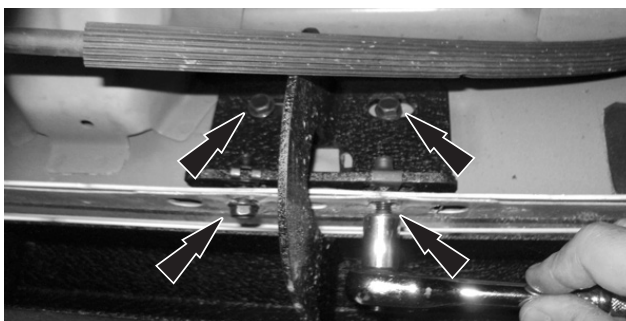
4



À l'arrière côté conducteur, aligner le support du marchepied avec les trous localisés à l'étape 1. Poser (2) boulons et les rondelles en les insérant dans la bride du bas de caisse et en les vissant dans les écrous en U. Ensuite, poser (2) autres boulons et les rondelles en les insérant dans les trous supérieurs du support et en les vissant dans le bas de caisse. Ne pas serrer à fond maintenant. Répéter cette étape pour le support avant côté conducteur.



5



Vérifier que les marchepieds sont bien en place et serrer toute la visserie du support au couple de 18-20 lb-pi. Répéter les **étapes 1 à 6** pour le côté passager.



6

## Inspection après l'installation

- Vérifier que tous les boulons et écrous sont serrés.

## Entretien et nettoyage

- Utiliser uniquement un détergent doux pour le nettoyage et sécher à l'aide d'un chiffon propre.
- Ne pas utiliser de solvants lors du lavage.

## Félicitations!

Vous venez d'acheter un des nombreux produits de qualité de la marque Lund® fabriqués par Lund International, Inc. Nous sommes extrêmement fiers de la qualité de nos produits et nous espérons que vous profiterez de cet investissement de longues années durant. Nous nous efforçons d'offrir la meilleure qualité en termes d'ajustement, de finition, de durabilité et de facilité d'installation.

# LUND®

Lund International

800-241-7219 • Visitez notre site Web [lundinternational.com](http://lundinternational.com)

© 2013 Lund International, Inc. Tous droits réservés.

Lund® et le logo Lund® sont des marques déposées de Lund International, Inc.







## Rock Rail Running Boards for Ford F-150

Para la instalación correcta y el mejor ajuste posible, lea las instrucciones ANTES de comenzar.  
Para pedir asistencia técnica u obtener partes que falten, por favor llame a Atención al cliente al 1-800-241-7219.

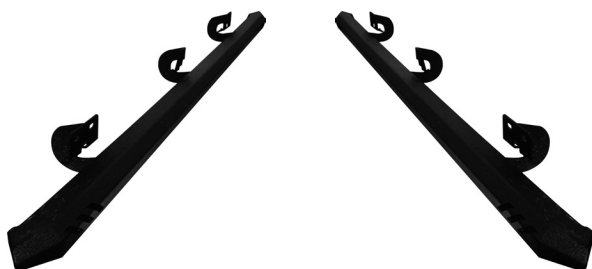
### Información importante de seguridad



- Para usar solo con productos de Lund®.
- No se pare sobre los estribos o soportes Lund cuando el vehículo está en movimiento.
- No use los soportes como punto de apoyo del vehículo.
- No use el sistema de soportes o los estribos para sujetar la carga.
- Compruebe periódicamente que todos los componentes estén ajustados.
- Cuando instale los soportes, asegúrese de usar gafas de seguridad.
- Antes de usar herramientas eléctricas, asegúrese de leer y entender las instrucciones de operación.

### Contenido

**NOTA:** El producto real tal vez no sea igual a la ilustración.



Estribo del lado del conductor

Estribo del lado del pasajero



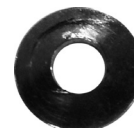
Tuerca en U M8 (20)



Perno hexagonal M8x30 (20)

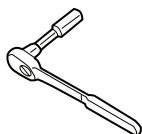


Arandela de presión M8 (20)



Arandela plana M8 (20)

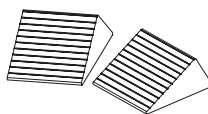
### Herramientas necesarias



Trinquete y extensión



Juego de llaves de vaso



Cuñas para ruedas



Lápiz de cera



Gafas de seguridad

### Preparación previa a la instalación

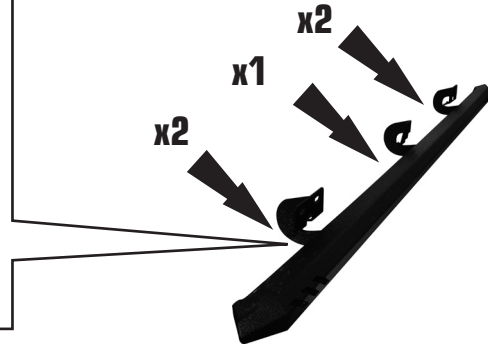
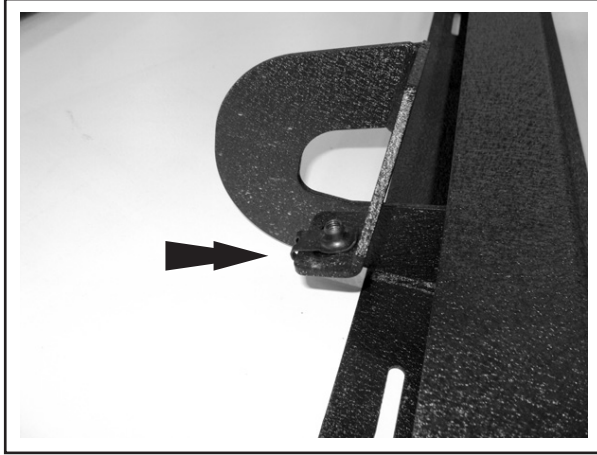
- Estacione el vehículo en un lugar limpio y uniforme. Verifique que el vehículo tenga el freno de mano accionado y, en el caso de los modelos manuales, coloque la primera marcha. Accione el freno de mano. Trabe las ruedas.
- Desembale el juego de soportes e identifique las partes según la descripción del contenido.
- Es necesario cortar y se recomienda asistencia.

## Pasos de instalación

NOTA: La aplicación real tal vez no sea igual a las ilustraciones.

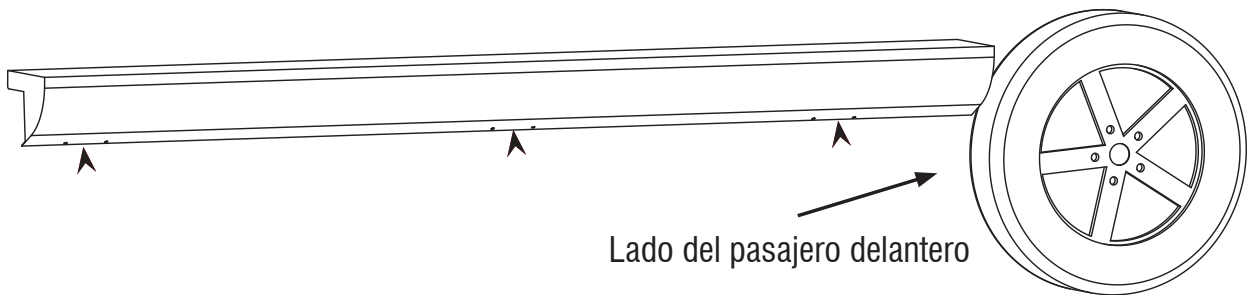


Antes de comenzar la instalación, sujete las tuercas en U en cada reborde interior del estribo del lado del conductor, como se indica.



1

Identifique las (3) ubicaciones de montaje para cada soporte: busque debajo del lado del conductor del vehículo los orificios en el panel inferior de la carrocería. Vea qué orificios corresponden a los orificios en los soportes del estribo. Marque los orificios en el panel inferior de la carrocería con un lápiz de cera o cinta de enmascarar.



2



Inserte las tuercas en U en la parte posterior del panel inferior de la carrocería como se muestra, (5) por lado. (2 frente, 1 centro, 2 atrás)



3

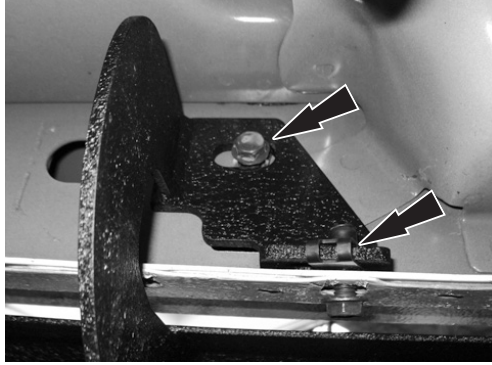


## Pasos de instalación

NOTA: La aplicación real tal vez no sea igual a las ilustraciones.

1

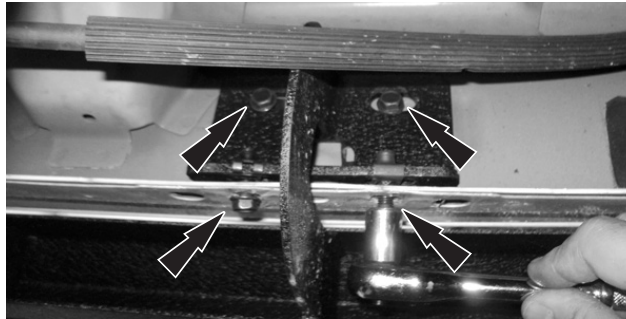
En el soporte del centro, inserte el perno con las arandelas de presión y plana por el orificio en la pestaña soldada del panel inferior de la carrocería y en la tuerca en U del soporte. Luego, instale el segundo perno con las arandelas a través del soporte y en la tuerca en U instalada en el Paso 3. No ajuste totalmente en este momento.



4

1

En la parte posterior del lado del conductor, alinee el soporte del estribo con los orificios ubicados en el paso 1. Instale (2) pernos y las arandelas: insértelos por el reborde de la parte inferior de la carrocería y atorníllelos en las tuercas en U. Luego, instale (2) pernos y arandelas más: insértelos por los orificios superiores en el soporte y atorníllelos en la parte inferior de la carrocería. No ajuste totalmente en este momento. Repita para el soporte como el soporte delantero del lado del conductor.



5

Revise la posición final de los estribos y apriete todos los componentes del soporte hasta 18 a 20 lb-ft. Repita los **pasos 1 al 6** para el lado del pasajero.



6

## Inspección después de la instalación

- Verifique que todos los tornillos y tuercas estén ajustados apropiadamente.

## Cuidado y limpieza

- Lave solo con jabón suave y seque con un paño limpio.
- No use ningún tipo de solvente de limpieza.

## ¡Felicitaciones!

Usted ha adquirido uno de los tantos productos de marca de calidad Lund<sup>®</sup> que ofrece Lund International, Inc. Nos enorgullecen mucho nuestros productos y deseamos que disfrute años de satisfacción por su inversión. Nos hemos esforzado mucho para asegurarnos de que su producto sea de gran calidad en cuanto a ajuste, durabilidad, acabado y facilidad de instalación.

# LUND<sup>®</sup>

Lund International

800-241-7219 • Visítenos en [lundinternational.com](http://lundinternational.com)

© 2013 Lund International, Inc. Todos los derechos reservados.

Lund<sup>®</sup> y el logo de Lund<sup>®</sup> son marcas registradas de Lund International, Inc.

