



# Installation Instructions

I-Sheet Number THX11 Rev.B

PART NUMBER: 34641522,  
34641587, 34641595

PRODUCT: Terrain HX Nerf Step

APPLICATION: 07-15 Jeep JK

<b>PARTS INCLUDED:</b>	<b>QTY</b>
Driver Side Step	1
Passenger Side Step	1
<b>HARDWARE PACK:</b>	<b>1</b>
M8 X 35mm Hex Bolt	6
M6 x 20mm Hex Bolt	12
M6 Nuts	12
M6 Washers	24
3/8" Fender Washer	6
3/8" x 1 1/4" Hex Bolt	6
3/8" Speed clips	6

**CAREFULLY READ EACH STEP BEFORE ATTEMPTING TO INSTALL. 2012 AND NEWER JEEP JK 2-DOOR MODELS REQUIRE THE USE OF AN ADDITIONAL BRACKET AS EXPLAINED IN THE FINAL NOTE AND SHOWN IN FIGURE 3. 2013 AND NEWER MODELS REQUIRE THE REMAINING M8 X 35mm BOLTS**

**Step 1:** Identify Driver and Passenger side Nerf-step. **NOTE:** The passenger side front step is further away from the bend. **See figure 1.**



**Step 2:** Depending on your cab model, you will have to identify which hardware you will have to use for the upper mounts on the underside of the body. There will either be existing 6mm threaded holes for the M6 x 20mm hex head bolts or open slots for the 3/8" speed clips and 3/8" x 1 1/4" Hex bolts. **See fig. 2 and fig.3.**

**Step 3:** If your model requires the 3/8" speed clips, install at this time. **See Fig. 3.**



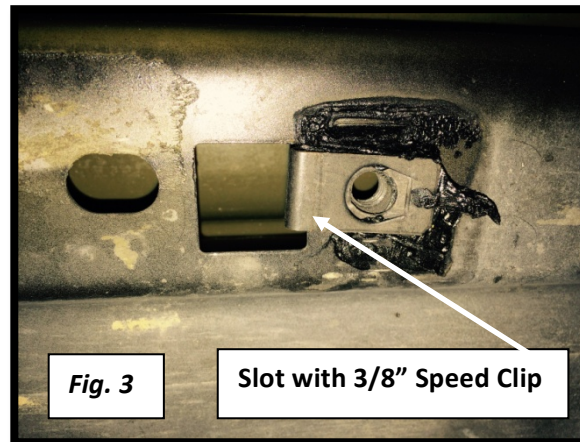
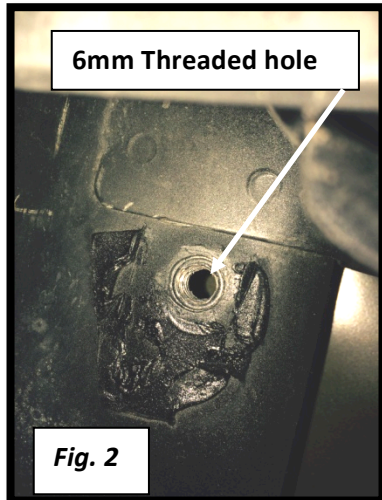
## Installation Instructions

I-Sheet Number THX11 Rev.B

PART NUMBER: 34641522,  
34641587, 34641595

PRODUCT: Terrain HX Nerf Step

APPLICATION: 07-15 Jeep JK



**Step 4:** Starting with the passenger side, raise step up to the pinch weld of the body and align brackets with the 6mm mounting holes. Install the (6) M6 x 20mm Hex bolts, and washers. Loosely tighten at this time. **Note: Some models may require the drilling out of additional 6mm mounting holes in each bracket.**

**Step 5:** Depending on your application, fasten the upper mounts with the supplied M8 x 35mm Hex bolts or 3/8" x 1 1/4" Hex bolt and Speed clips. Hand tighten.

**Step 6:** Once the step is aligned properly, tighten all hardware starting with the M6 bolts in the pinch weld and then the hardware on the underside upper mount.

**Step 7:** Repeat steps 1-6 for Driver side.

# LUND®

## Instructions d'installation

Fiche-info numéro THX11 Rev.B

NUMÉRO DE PIÈCE : 34641522, 34641587,  
34641595

PRODUIT : Marchepied Terrain HX Nerf

APPLICATION : 07-15 Jeep JK

PIÈCES INCLUSES :	QTÉ
Marchepied côté conducteur	1
Marchepied côté passager	1
<b>ENSEMBLE DES ÉLÉMENTS :</b>	<b>1</b>
Boulons à tête hexagonale M8 X 35 mm	6
Boulons à tête hexagonale M6 X 20 mm	12
Écrous M6	12
Rondelles M6	24
Rondelles de protection 3/8 po	6
Boulons à tête hexagonale 3/8 po x 1 ¼ po	6
Attaches rapides 3/8 po	6

**LISEZ ATTENTIVEMENT CHAQUE ÉTAPE AVANT DE COMMENCER L'INSTALLATION. LES MODÈLES 2013 ET PLUS RÉCENTS ONT BESOIN DES BOULONS M8 X 35 mm RESTANTS**

**Étape 1 :** Distinguer le marchepied Nerf du côté conducteur de celui du côté passager. **REMARQUE :** La marche avant du marchepied côté passager est plus éloignée du bord. **Voir figure 1.**



**Étape 2 :** Selon le modèle de votre cabine, vous devrez déterminer quel élément utiliser pour les supports supérieurs situés sous le châssis. Il y aura soit des trous filetés de 6 mm pour les boulons à tête hexagonale M6 x 20 mm, soit des encoches ouvertes pour les attaches rapides 3/8 po et les boulons à tête hexagonale 3/8 po x 1 ¼ po. **Voir fig. 2 et fig. 3.**

**Étape 3 :** Si votre modèle requiert l'utilisation des attaches rapides 3/8 po, installez-les maintenant. **Voir Fig. 3.**

# LUND®

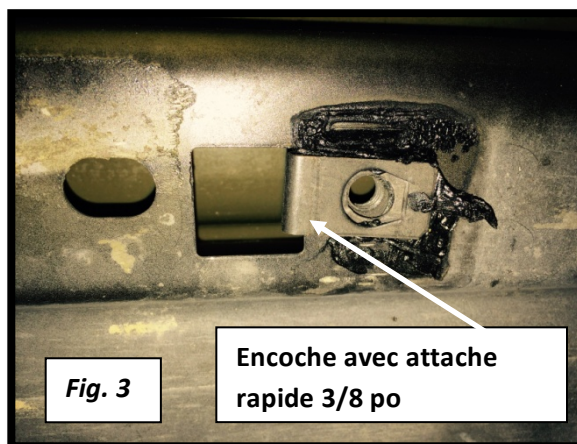
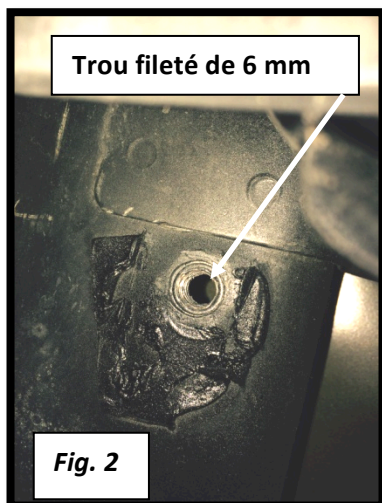
## Instructions d'installation

Fiche-info numéro THX11 Rev.B

NUMÉRO DE PIÈCE : 34641522, 34641587,  
34641595

PRODUIT : Marchepied Terrain HX Nerf

APPLICATION : 07-15 Jeep JK



**Étape 4 :** En commençant par le côté passager, soulevez le marchepied jusqu'au joint de soudure du châssis et alignez les supports avec les trous de montage de 6 mm. Installez les (6) boulons à tête hexagonale M6 x 20 mm et les rondelles. Pour l'instant, ne serrez pas trop. **Remarque : Avec certains modèles, vous pourriez avoir à percer d'autres trous de montage de 6 mm dans chaque support.**

**Étape 5 :** Selon votre application, fixez les supports supérieurs avec les boulons à tête hexagonale M8 x 35 mm ou avec les boulons à tête hexagonale 3/8 po x 1 ¼ po et les attaches rapides. Serrez à la main.

**Étape 6 :** Une fois le marchepied bien aligné, resserrez tous les éléments, en commençant par les boulons M6 dans le joint de soudure, puis l'élément sous le support supérieur.

**Étape 7 :** Répéter les étapes 1 à 6 pour le côté conducteur.

# LUND®

## Instrucciones de instalación

I-Número de hoja THX11 Rev.B

NÚMERO DE PIEZA: **34641522,**  
**34641587, 34641595**

PRODUCTO: **Peldaño Terrain HX Nerf**

MODELOS: **07-15 Jeep JK**

<b>PIEZAS INCLUIDAS:</b>	<b>CANT.</b>
Peldaño del lado del conductor	1
Peldaño del lado del pasajero	1
<b>PAQUETE DE EQUIPO:</b>	<b>1</b>
Pernos hexagonales M8 x 35 mm	6
Pernos hexagonales M6 x 20 mm	12
Tuercas M6	12
Arandelas M6	24
Arandela de guardabarros de 3/8 in	6
Perno hexagonal de 3/8 in x 1 ¼ in	6
Sujetadores de velocidad de 3/8 in	6

**LEA CADA PASO CON CUIDADO ANTES DE INTENTAR REALIZAR LA INSTALACIÓN. LOS MODELOS 2013 Y MÁS RECIENTES REQUIEREN LOS PERNOS RESTANTES M8 X 35 mm.**

**Paso 1:** Identifique el peldaño Nerf del lado del conductor y del lado del pasajero. **NOTA:** El peldaño delantero del lado del pasajero está más lejos de la curvatura. **Vea la figura 1.**



**Paso 2:** Según el modelo de su cabina, tendrá que identificar qué componentes tendrá que utilizar para los montajes superiores en la parte inferior de la carrocería. Habrá orificios roscados existentes de 6 mm para pernos de cabeza hexagonal M6 x 20 mm o ranuras abiertas para sujetadores de velocidad de 3/8 in y pernos hexagonales de 3/8 in x 1 ¼ in. **Vea la fig. 2 y la fig. 3.**

**Paso 3:** Si su modelo requiere sujetadores de velocidad de 3/8 in, instálelos en este momento. **Vea la Fig. 3.**



# LUND®

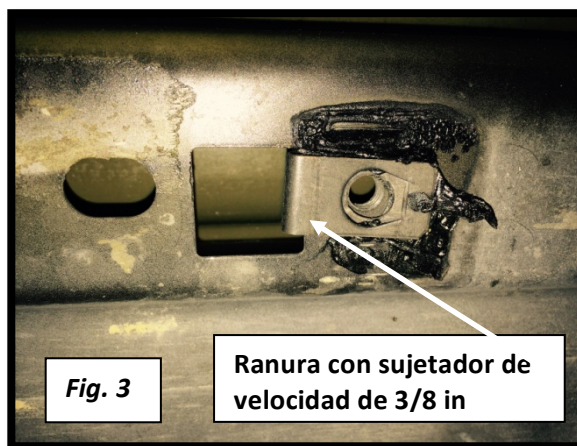
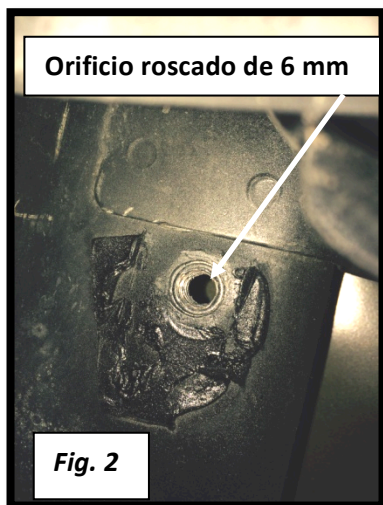
## Instrucciones de instalación

I-Número de hoja THX11 Rev.B

NÚMERO DE PIEZA: **34641522,**  
**34641587, 34641595**

PRODUCTO: **Peldaño Terrain HX Nerf**

MODELOS: **07-15 Jeep JK**



**Paso 4:** Empezando por el lado del pasajero, levante el peldaño hasta la soldadura por pellizco de la carrocería y alinee los soportes con los orificios de montaje de 6 mm. Instale los (6) pernos hexagonales M6 x 20 mm y las arandelas. Ajústelos ligeramente en este momento. **Nota: Algunos modelos pueden requerir la perforación de agujeros adicionales de montaje de 6 mm en cada soporte.**

**Paso 5:** Según el modelo, ajuste los montajes superiores con los pernos hexagonales M8 x 35 mm o perno hexagonal de 3/8 in x 1 ¼ in y los sujetadores de velocidad suministrados. Ajuste manualmente.

**Paso 6:** Una vez que el peldaño esté correctamente alineado, ajuste todos los componentes comenzando por los pernos M6 en la soldadura por pellizco y luego ajuste los componentes en el montaje superior de la parte inferior.

**Paso 7:** Repita los pasos 1 a 6 para el lado del conductor.