



PART NUMBER: 34641678

PRODUCT: STEPS

APPLICATION: 16-C Nissan Titan

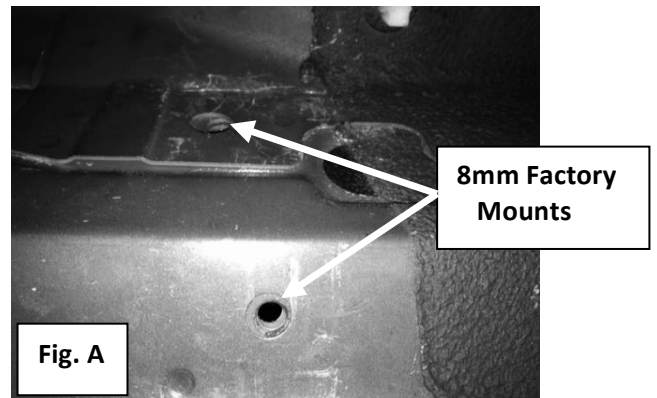
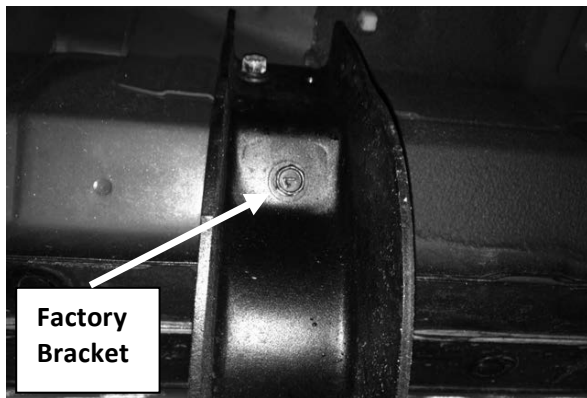
Installation Instructions

I-Sheet Number THX12

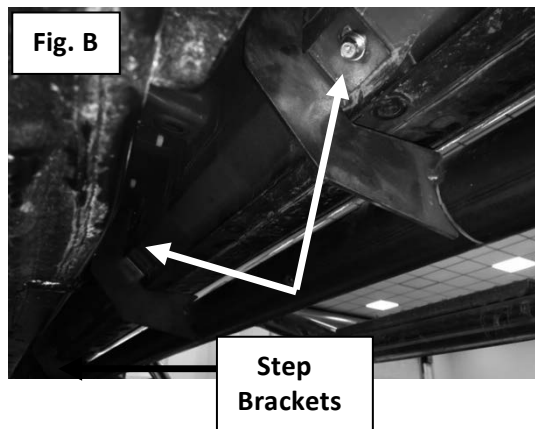
Parts Included:	Qty
Driver Side Step	1
Passenger Side Step	1
Hardware Pack	1
M8 x 30mm Hex cap with integrated washer	12

INSTRUCTIONS:

Step 1: Remove factory running boards if equipped and discard. You will see the 8mm threaded mounts in the body_ (Fig.A)



Step 2: Starting with the driver's side, lift step up into position aligning the step bracket with the 8mm OE mounts. (Fig. B)





Installation Instructions

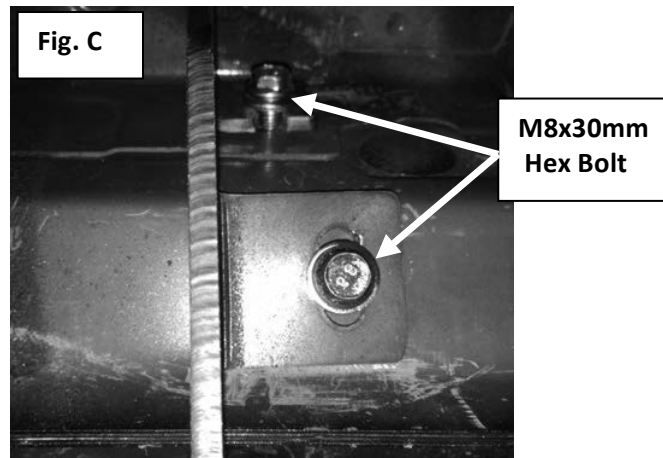
I-Sheet Number THX12

PART NUMBER: 34641678

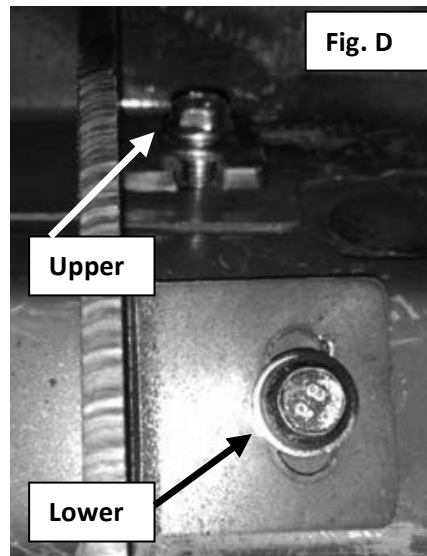
PRODUCT: STEPS

APPLICATION: 16-C Nissan Titan

Step 3: Install using the supplied M8x30mm Hex bolt and hand tighten at this time. **(Fig. C)**



Step 4: After final adjustment, tighten all hardware starting with the three lower bolts and then finish with the upper bolts. **(Fig. D)**



Step 5: Repeat steps 2-4 with the passenger side. **NOTE: Periodically check all hardware for tightness to ensure longevity and safety of your steps.**

Instructions d'installation

Fiche-info numéro THX12

NUMÉRO DE PIÈCE : 34641678

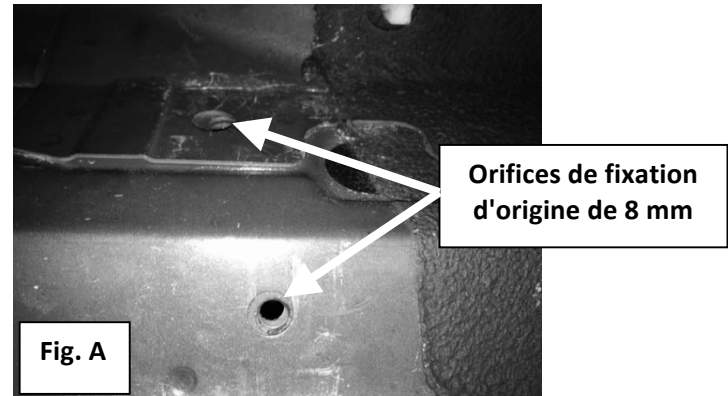
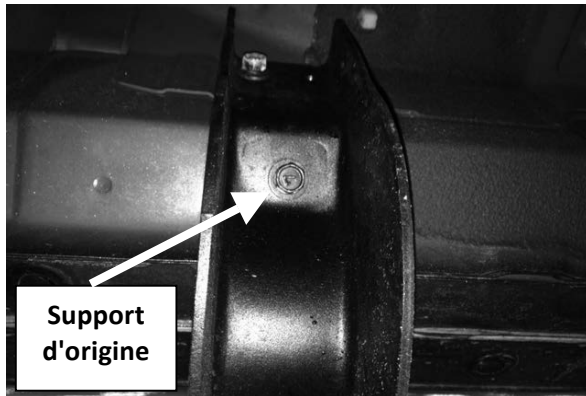
PRODUIT : MARCHEPIEDS

UTILISÉS SUR : Nissan Titan 16-C

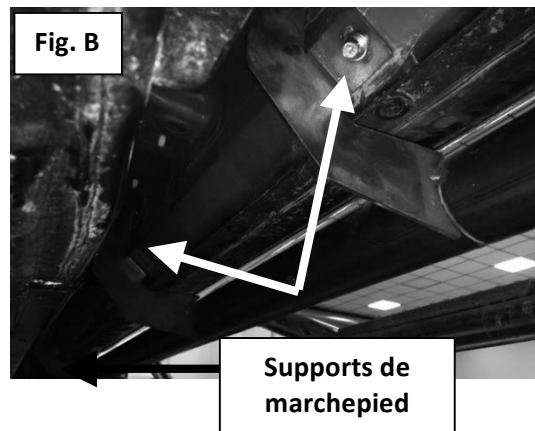
Pièces incluses :	Qté
Marchepied côté conducteur	1
Marchepied côté passager	1
Trousse de quincaillerie	1
Bouchon 6 pans M8 x 30 mm avec rondelle intégrée	12

INSTRUCTIONS :

Étape 1 : Retirez le cas échéant les marchepieds d'origine, qui ne seront plus utilisés. Vous verrez les orifices de fixation de 8 mm taraudés dans la carrosserie. **(Fig. A)**



Étape 2 : En commençant par le côté conducteur, soulevez le marchepied et alignez son support sur les orifices de 8 mm d'origine. **(Fig. B)**



Instructions d'installation

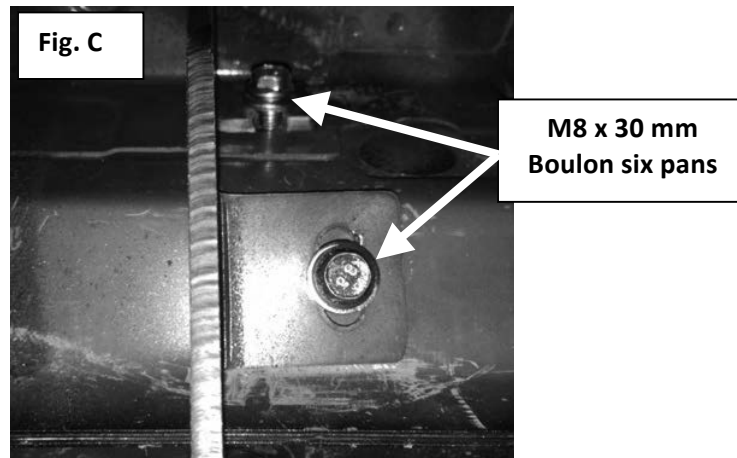
Fiche-info numéro THX12

NUMÉRO DE PIÈCE : 34641678

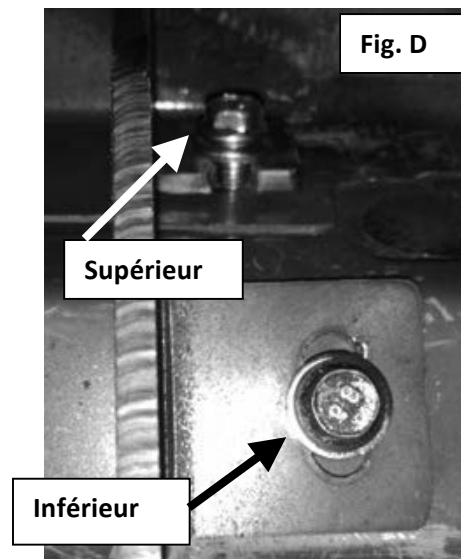
PRODUIT : MARCHEPIEDS

UTILISÉS SUR : Nissan Titan 16-C

Étape 3 : Fixez le marchepied à l'aide du boulon six pans fourni et serrez d'abord à la main. **(Fig. C)**



Étape 4 : Quand le marchepied est bien en place, serrez toute la visserie en commençant par les trois boulons inférieurs et terminez ensuite par les boulons supérieurs. **(Fig. D)**



Étape 5 : Recommencez les étapes 2 à 6 pour le côté passager. **REMARQUE :** Vérifiez périodiquement le serrage de toute la visserie pour assurer longévité et sécurité à vos marches.



NÚMERO DE PIEZA: 34641678

PRODUCTO: PELDAÑOS

MODELOS: 16-C Nissan Titan

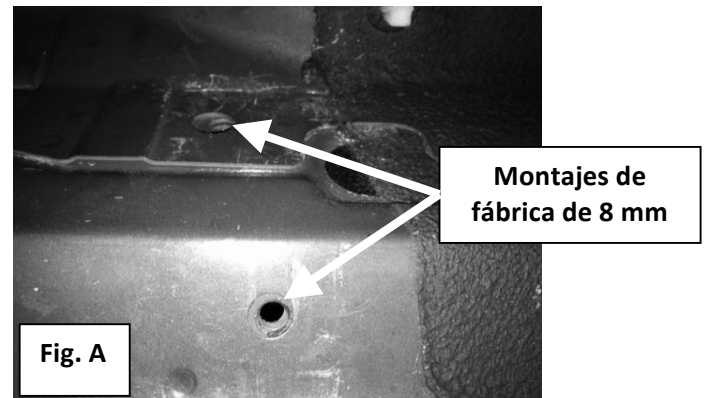
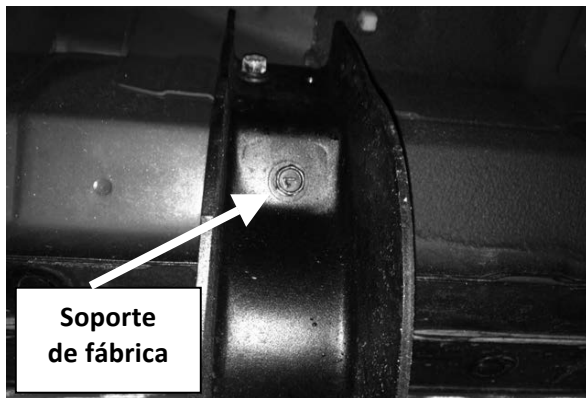
Instrucciones de instalación

I-Número de hoja THX12

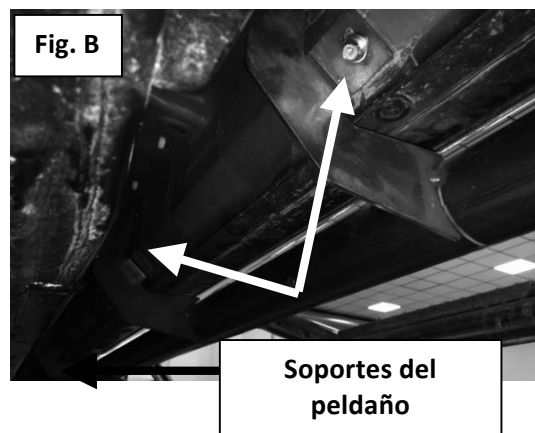
Piezas incluidas:	Cant.
Peldaño del lado del conductor	1
Peldaño del lado del pasajero	1
Paquete de componentes	1
Perno hexagonal M8 x 30 mm con arandela integrada	12

INSTRUCCIONES

Paso 1: Retire los estribos de fábrica en caso estén equipados y deséchelos. Verá los orificios de montaje roscados de 8 mm en la carrocería_ (Fig.A)



Paso 2: Comenzando con el lado del conductor, levante el peldaño hasta su posición y alinee el soporte del peldaño con los montajes de equipo original de 8 mm. (Fig. B)





Instrucciones de instalación

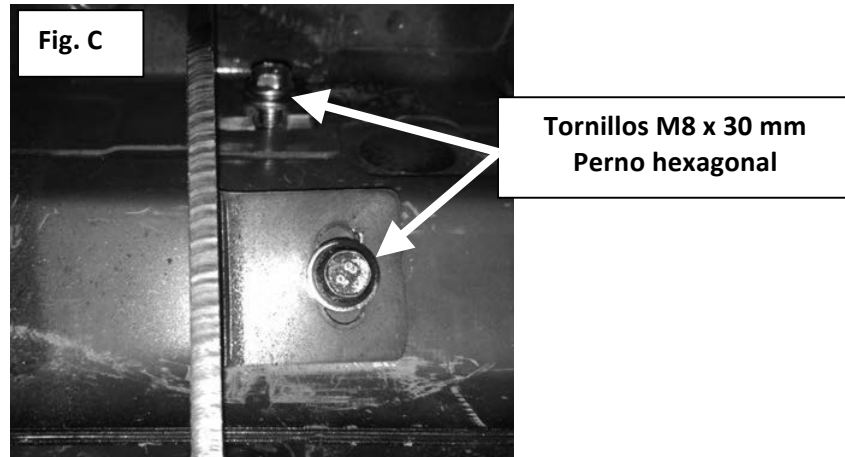
I-Número de hoja THX12

NÚMERO DE PIEZA: 34641678

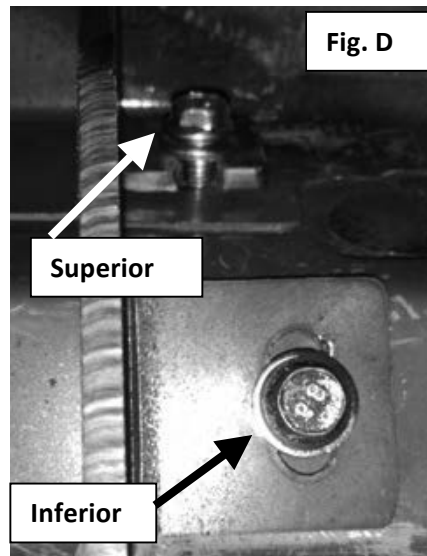
PRODUCTO: PELDAÑOS

MODELOS: 16-C Nissan Titan

Paso 3: Instálelo mediante el uso del perno hexagonal M8 x 30 mm suministrado, y apriete con la mano en este momento. (Fig. C)



Paso 4: Después del ajuste final, apriete todos los componentes, empiece por los tres pernos inferiores y termine con los pernos superiores. (Fig. D)



Paso 5: Repita los pasos 2-4 para el lado del pasajero. **NOTA: Compruebe periódicamente que todas las piezas estén ajustadas para garantizar la longevidad y la seguridad de sus peldaños.**