

1. Remove nut from carburetor mounting stud.

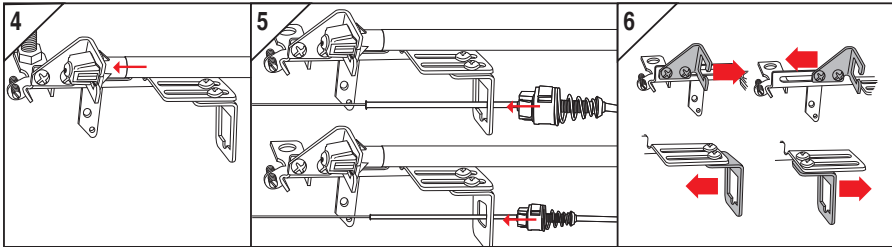
1. Quite la tuerca del tornillo del montaje.

2. Place Throttle Cable Bracket over stud and reinstall nut.

2. Coloque la abrazadera para el cableado del acelerador sobre el tornillo y reponga la tuerca.

3. Use tightening screw to stabilize bracket against base of carburetor.

3. Use el tornillo de ajuste para fijar la abrazadera contra la base del carburador.



4. Install throttle cable into the Throttle Cable Bracket.

4. Coloque el cable del acelerador dentro de la abrazadera.

5. If necessary install the kickdown cable into the kickdown bracket (using the appropriate bracket for your application).

5. En caso necesario, instale el cable de baja-cambio para la transmisión en la abrazadera (use la abrazadera correcta).

6. Adjust the brackets to the appropriate tension level. After adjusting, check the throttle cable to make sure the cable allows throttle to close completely when released and open fully when gas pedal is depressed completely.

6. Ajuste las abrazaderas a la tensión correcta. Después de ajustarlas, compruebe que el cableado permite tanto la cierre del acelerador al levantar el pie del pedal como la apertura total al presionar el pedal hasta el fondo.