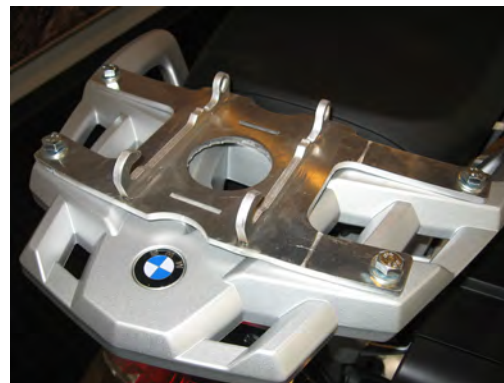
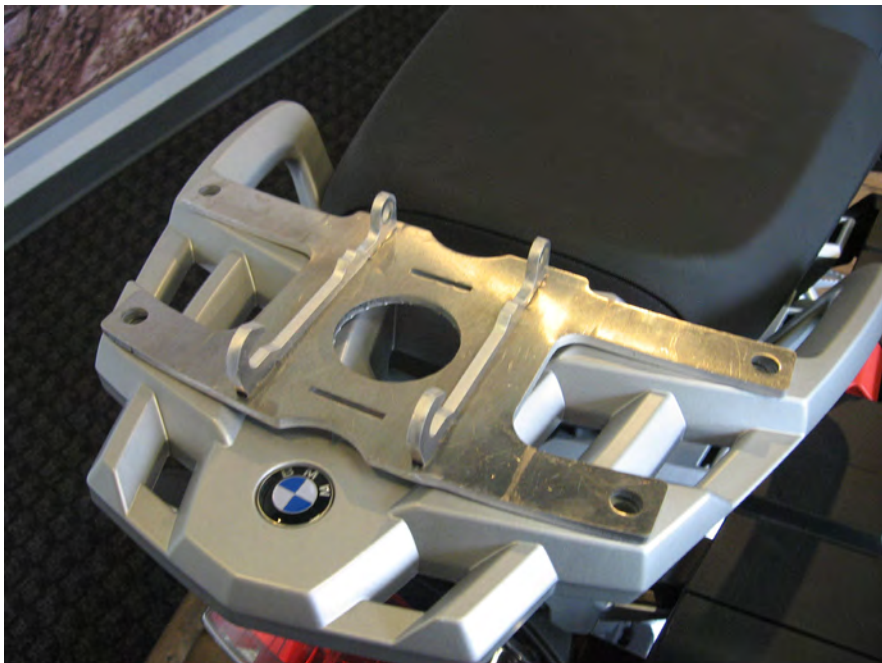




## Installation Instructions Accessory Storage Bracket Application: BMW GS1200



### 1. Install winch storage bracket.

1. Montieren Sie die Halterungen der Windenaufbewahrung.
1. Instale el soporte de almacenamiento del cabrestante.
1. Installez le support de stockage du treuil.
1. Asenna vintturin varastointiteline.
1. Installare la staffa per il rimessaggio del verricello.
1. Installera vinschens förvaringskonsol.

### 2. Install 8mm bolts provided. Torque bolts to 8 ft.-lbs (1.1 kg-m).

2. Installieren Sie 8 Mm Schrauben, die versorgt werden. Ziehen Sie die Schrauben mit 8ft.-lbs (1.1kg-m) an.
2. Instale 8 cerrojos de Mm proporcionados. Apriete los pernos a 1,1 Kg.-m (8 pies-lb.).
2. Installer 8 mm les boulons ont fourni. Vissez les boulons de fixation à un couple de 1,1kg-m (8 po•lb).
2. Asenna 8mm-pultteja, jotka ehkäistvät. Kiristä pultit 1,1kg-m:n tiukkuuteen.
2. Installare 8 bulloni di millimetro forniti. Serrare i bulloni alla torsione di 8 piedi-libbra (1,1kg m).
2. Installera 8 mmbultar tillhandahållna. . Dra monteringsbultarna till 10,9 Nm vridmoment.