



INSTRUCTIONS—INSTRUCCIONES—CONSIGNES

APPLICATION: UNIVERSAL
PART NUMBER: 50-XXXX OVAL BED RAILS

SIGNATURE OF QUALITY

AUTOMOTIVE PRODUCTS, INC.

ITEM	QUANTITY	DESCRIPTION	TOOLS NEEDED
1	2	OVAL BED RAILS	4MM ALLEN KEY
2	4	STAINLESS STEEL THREADED HOLD DOWN PLATE	
3	4	STAINLESS STEEL THREADED PARALLELOGRAM HOLD DOWN PLATE	
3	4	M10 STAINLESS STEEL WASHERS	
4	4	M10 X 50 MM BUTTON HEAD SCREWS STAINLESS STEEL	
5	1	6MM ALLEN KEY	
ARTICULO	CANTIDAD	DISCRIPCION	HERRAMIENTA NECESARIA
1	2	RIELES DE CAJA OVALADOS	LLAVE ALLEN 4MM
2	4	PLANCHAS ENROSCADAS DE ACERO INOXIDABLE	
3	4	PARALLELOGRAM DE ACERO INOXIDABLE PLACA DE ROSCA	
3	4	RONDANAS DE ACERO INOXIDABLE M10	
4	4	TORNILLOSS DE CABEZA DE BOTON DE ACERO INOXIDABLE M10 X 50 MM STEEL	
5	1	LLAVE ALLEN 6MM	
ELEMENT	QUANTITE	DESCRIPTION	OUTILS NECESSAIRES
1	2	DOUBLURES DE CAISSE OVALES	4MM CLE ALLEN
2	4	PLAQUE FILETEE ACIER INOXYDABLE	
3	4	PLAQUE EN ACIER INOXIADBLE EN ACIER FILETE PARALLELOGRAM	
3	4	M10 RONDELLES ACIER INOXYDABLE	
4	4	M10 X 50 MM VIS TETE BOUTON ACIER INOXYDABLE	
5	1	6MM CLE ALLEN	



Westin Automotive Products, Inc.
5200 N. Irwindale Ave. Ste 220
Irwindale, Ca 91706

Thank You for choosing Westin products
For additional installation assistance please call
Customer Service (800)793-7846



SIGNATURE OF QUALITY

AUTOMOTIVE PRODUCTS, INC.

INSTRUCTIONS—INSTRUCCIONES—CONSIGNES

APPLICATION: UNIVERSAL
PART NUMBER: 50 SERIES OVAL BED RAILS

1. Remove all contents from box. Verify all parts listed are present and free from damage. Carefully read and understand all instructions before attempting installation.
2. Loosely assemble the button head screw and threaded plate to both ends of bed rail. Depending on your vehicle use the correct threaded hold down plate. For smaller stake pockets use the parallelogram threaded plate, for large stake pocket holes use the rectangular threaded plate. (figure 1)
3. Insert threaded plate into stake pocket hole. (figure 2), (figure 3)
4. Tighten button head screw with supplied hex key. Threaded plate should lock inside the stake pocket channel. (figure 4)
5. Recommend using anti seize compound for bolt threads to prevent seizing.
6. If necessary mounting plate is adjustable by loosening socket cap screws with a 4mm hex key and adjust as needed. (figure 5)
7. Tighten all hardware at this time

FINISH PROTECTION

Westin products have a high quality finish that must be cared for like any other exposed finish on the vehicle. Protect the finish with a non-abrasive automotive wax, (e.g. Pure Carnuba) on a regular basis. The use of any soap, polish or wax that contains an abrasive is detrimental, as the compounds scratch the finish and open it to corrosion.

1. Remover todo el contenido de la caja. Verificar que todas las partes enlistadas esten presentes y libres de danos. Leer cuidadosamente y entender todas las instrucciones antes de intentar la instalacion. before attempting installation.
2. Ensamble flojamente eol tornillo de cabeza de boton y plancha de rosca en embas puntas de el riel de la caja. Dependiendo de su vehículo utilice la bodega correcta rosca abajo de la placa. Para los más pequeños bolsillos participación utilizar la placa parallelogram rosca, para los grandes agujeros de bolsillo participación utilice la placa de rosca rectangular (figura 1)
3. Introduzca la plancha de rosca dentro de los huecos de la caja. (figura 2), (figura 3)
4. Apriete los tornillos de cabeza de boton con la llave de ajo suministrada. La plancha de rosca de amarrar por dentro de la ranura de los huecos de la caja. (figura 4)
5. Se recomienda usar mezcla anti detencion para las rosas de los pernos para prevenir detencion..
6. Si es necesario la montura de la plancha es ajustible al aflojar la tapa de los tornillo de dado con una llave de ajo 4 mm y ajuste como sea necesario. (figura 5)
7. Apretar todas las herramientas en este momento.

Si la solicitud de este producto es un ejercicio de montaje. Utilice por lo menos una broca de 9.1 mm o 23/64 "broca. Asegúrese de que la placa de rosca tiene un área adecuada para participar en tren de camiones cama.

PROTECCION DE TERMINADO

Productos Westin tienen un terminado de alta calidad que debe ser cuidado como cualquier otro terminado expuesto en el vehículo. Proteje el terminado con una cera automotriz no-abresiva, (e.g. Carnuba pura) regularmente. El uso de cualquier jabon pulido o cera que contengan un abresibo es perjudicial ya que los compuestos rayan el terminado y lo abren a corrosion.

1. Retirer le contenu de la boîte. Vérifier que toutes les pièces énumérées soient présentes et qu'il n'y ait eu aucun dommage. Lire soigneusement et comprendre toutes les instructions avant de commencer l'installation. .
2. Assembler sans trop serrer la vis tête bouton et la plaque fileté aux deux extrémités de la doublure de caisse. En fonction de votre utilisation de véhicules de la prise correcte vis à la plaque. Pour poches jeu plus petits utilisent la plaque parallelogram fileté, pour les grands trous de poche enjeu utiliser la plaque rectangulaire fileté. (figure 1)
3. Insérer la plaque fileté dans le trou de la plaque de fixation. (figure 2), (figure 3)
4. Serrer la vis tête bouton avec la clé hexagonale fournie. La plaque fileté devrait se verrouiller à l'intérieur de la plaque de fixation. (figure 4)
5. Il est recommandé d'utiliser un composé anti-grippage pour que les filetages du boulot évitent le grippage.
6. Si nécessaire, la plaque de montage est réglable en desserrant les douilles cache-vis avec une clé hexagonale de 4mm et ajuster selon nécessité (figure 5).
7. Serrer tout le matériel à cet instant

Si la demande pour ce produit est un exercice de montage. Utilisez au moins un peu 9.1mm de forage ou 23/64 "foret. Assurez-vous que la plaque fileté a superficie suffisante de s'engager au titre de rails de caisse de camion.

PROTECTION DE LA FINITION

Les produits Westin présentent une finition de haute qualité qui nécessite des soins comme toute autre finition extérieure du véhicule. Protéger la finition à l'aide d'une cire non-abrasive pour automobiles (p.ex. Pure Carnuba) de manière régulière. L'utilisation de tout savon, pâte à polir ou cire contenant un abrasif est hautement déconseillée, car leurs composants égratignent la finition, la laissant ainsi vulnérable à la corrosion.



Westin Automotive Products, Inc.
5200 N. Irwindale Ave. Ste 220
Irwindale, Ca 91706

Thank You for choosing Westin products
For additional installation assistance please call
Customer Service (800)793-7846



INSTRUCTIONS—INSTRUCCIONES—CONSIGNES

APPLICATION: UNIVERSAL
PART NUMBER: 50 SERIES OVAL BED RAILS

SIGNATURE OF QUALITY
AUTOMOTIVE PRODUCTS, INC.



FIGURE 1



FIGURE 2



FIGURE 3



FIGURE 4



FIGURE 5

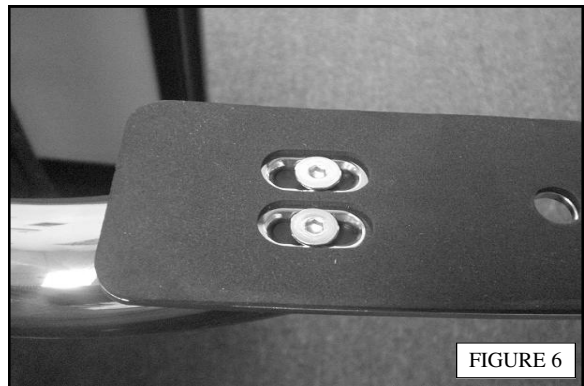


FIGURE 6



Westin Automotive Products, Inc.
5200 N. Irwindale Ave. Ste 220
Irwindale, Ca 91706

Thank You for choosing Westin products
For additional installation assistance please call
Customer Service (800)793-7846