

### T-Connector Wiring Kit INSTALLATION INSTRUCTIONS

Fits: 1998-2004 Chevrolet S-10 Pickup  
1998-2004 GMC S-15 Pickup  
1998-2004 GMC Sonoma Pickup  
1998-2000 Isuzu Hombré Pickup

#### Kit Includes:

- (1) T-Connector Harness
- (3) 6" Cable Ties
- (1) 15" Cable Tie
- (1) Ground Screw

#### INSTALLATION INSTRUCTIONS

1. **Read instructions thoroughly before beginning.**
2. Locate the vehicle's tail light wiring harness behind the rear bumper. The harness will be positioned along the inside of the left (driver's) side frame rail and will have connectors similar to those on the T-Connector harness.
3. Separate the vehicle connectors taking care not to damage the locking tabs. The connectors should be clean and free of dirt or debris. Clean the connectors if necessary.
4. Insert the T-Connector ends between the separated vehicle connectors and press firmly together until each locks into place. Take care not to damage the locking tabs.
5. Locate a clean accessible mounting location on the vehicle within reach of the white wire and drill a 3/32" hole.  
**Caution: Take care not to drill through the body or any exposed surface.**
6. Mount the white wire using the ground screw and ring terminal provided.
7. Route the 4-Flat trailer connector to the center of the rear bumper and secure in place with the cable ties provided.  
**Caution: Avoid any exhaust, hot pipes, heat shields, the fuel tank or any other points that might pinch or damage the wires. When routing wire through metal or other sharp surfaces, always utilize an existing grommet, provide a grommet or insulate the wire from the hole with silicone rubber.**
8. Confirm trailer harness operation with a test light or by using a properly equipped trailer.  
**Note: All connections must be complete for the T-Connector to function.**

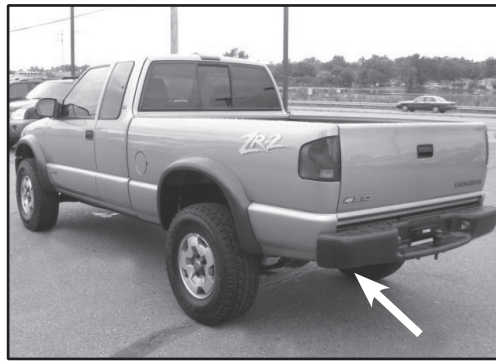


Fig. 1

#### ESPAÑOL:

#### INSTRUCCIONES DE INSTALACIÓN

1. **Lea las instrucciones a fondo antes de comenzar.**
2. Localice la luz trasera del arnés de cableado del vehículo detrás del parachoques trasero. El arnés será colocado a lo largo del interior de la izquierda de carril de bastidor lateral (del conductor) y tendrá conectores similares a los del arnés T-Connector.
3. Separe los conectores del vehículo, teniendo cuidado de no dañar los enganches. Los conectores deben estar limpios y libres de suciedad o residuos. Limpie los conectores si es necesario.
4. Inserte el T-Connector termina entre los conectores de vehículos separados y presione con fuerza hasta que cada encaje. Tenga cuidado de no dañar los enganches.
5. Busque un lugar limpio y accesible en el vehículo dentro del alcance del alambre blanco y taladrar un agujero de 3/32".  
**Precaución: Tenga cuidado de no perforar a través del cuerpo o cualquier superficie expuesta.**
6. Monte el cable blanco usando el tornillo de tierra y el terminal de anillo proporcionado.
7. Pase el conector del remolque 4-Flat para el centro de la defensa trasera y seguro en su lugar con las ataduras de cables proporcionadas.  
**Precaución: Evitar cualquier escape, tuberías calientes, escudos de calor, el tanque de combustible o cualquier otro punto que podría pellizcar o dañar los cables. Cuando el enrutamiento de alambre a través de otras superficies afiladas de metal o, siempre utilizar un ojal existente, proporcionar un ojal o aisle el cable desde el agujero con caucho de silicona.**
8. Confirme la operación del arnés del acoplado con una luz de prueba o usando un acoplado correctamente equipado.  
**Nota: Todas las conexiones deben estar completos para el T-Connector funcione.**

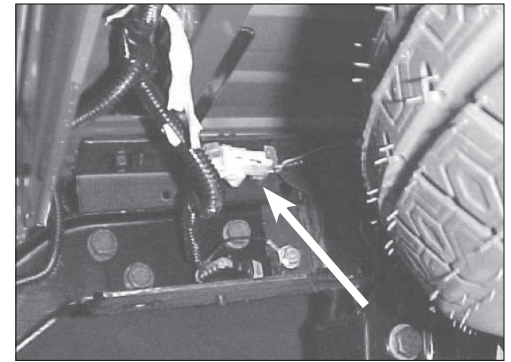


Fig. 2

#### FRANÇAIS:

#### INSTRUCCIONES DE INSTALACIÓN

1. **Lisez les instructions complètement avant de commencer.**
2. Localiser feu arrière faisceau de câblage du véhicule derrière le pare-chocs arrière. Le harnais sera positionné le long de l'intérieur de la gauche le rail de cadre latéral (conducteur) et des connecteurs semblables à ceux sur le harnais T-Connector.
3. Séparez les connecteurs du véhicule en prenant soin de ne pas endommager les languettes de verrouillage. Les connecteurs doivent être propres et exempts de saleté ou de débris. Nettoyez les connecteurs si nécessaire.
4. Insérez le T-Connector se termine entre les connecteurs de véhicules séparés et appuyez fermement ensemble jusqu'à ce que chacun se enclenche. Prenez soin de ne pas endommager les languettes de verrouillage.
5. Trouver un emplacement de montage propre et accessible sur le véhicule à la portée du fil blanc et percez un trou de 3/32".  
**Attention: Prenez soin de ne pas percer le corps ou toute surface exposée.**
6. Montez le fil blanc en utilisant la vis de terre et la borne de bague pourvue.
7. Acheminer le connecteur de la remorque 4-Flat au centre du pare-chocs arrière et fixer en place avec les attaches de câble fournies.  
**Attention: Éviter tout échappement, des tuyaux chauds, les écrans thermiques, le réservoir de carburant ou d'autres points qui pourraient bloquer ou endommager les fils. Lors de la pose de fil à travers le métal ou d'autres surfaces coupantes, toujours utiliser un passe-fil existant, fournir un oeillet ou isoler le fil du trou avec du caoutchouc de silicone.**
8. Confirmation de l'opération de harnais de remorque avec une lampe témoin ou en utilisant une remorque correctement équipé.  
**Note: Toutes les connexions doivent être complets pour le T-Connector fonctionne.**